

平成28年度 本部 事業報告書

平成28年4月に「新しい総合事業」の開始により介護予防通所介護が新総合事業へ移行、又小規模通所介護が地域密着型サービスに変更と、平成28年度は在宅介護にはかなり変化の多い年でありました。それに伴い当法人内の該当する予防事業の移行、及びデイサービスセンター温々庵と自由ヶ丘デイサービスセンターの2事業所が地域密着型通所介護へと順次変更致しました。

施設整備においては、平成28年度補助金事業である「グループホーム愛々増築」、同じく補助金事業の「津屋崎園40床増床」に向けての「津屋崎園デイサービスセンター移転」と、それぞれ共に、平成29年5月の開所に向けて取り組んでまいりました。

また、介護職員養成のために宗寿園ケアスクールで実施してきました介護福祉士養成実務者研修通信課程も3年目を迎え多くの皆様に受講していただきました。同じく、地域に向けて開催している「社会福祉法人北筑前福社会事例研究発表会」は、地域の介護保険事業所や障害者支援事業所等から認識されるようになり、毎年のように参加して下さる方も増え地域の介護力・福祉力のアップに微力ながら貢献できているのではないかと感じています。

次期介護保険改正では、『地域包括ケアシステムの深化・推進』『介護保険制度の持続可能性の確保』が柱となります。現に行っている事業の安定もさることながら、社会福祉法人に求められている役割の実現化に向けての仕組みも、着々と準備しつつあることをご報告いたします。

1. 活動

法人活動・研修等

○人権学習会

1回

○その他の活動は下表の通り

	内 容	回 数	人 数
相談員専門委員会	職員事例研究発表会の実施 リスクマネジメントに関する取り組み	12	14
介護専門委員会	介護職員スキルアップ研修(実技指導含む) 地域への研修講義及び協力・連携	9	14
看護専門委員会	感染症研修、緊急対応研修 事業所間の医療連携	10	9
栄養専門委員会	各事業所の栄養管理と食品業者との連携 衛生管理に関する協議	12	6

平成28年度 特別養護老人ホーム津屋崎園 事業報告書

ご利用者一人ひとりに寄り添い、細やかな気配りのもとで安心と笑顔に満ちた生活が享受されるよう、質の高い介護サービスの提供を目指してきました。

そして、法人内で初となる介護ロボットを導入しました。介護ロボットの活用により、ご利用者にとって安心できる介護サービスを提供でき、職員にとっても働きやすい職場環境を作ることができました。ご利用者、ご家族の意向に沿った援助、家族会や地域との連携の中で当施設が地域のセーフティネットとして、その役割を確立できるよう努めてまいりました。

実施事項

1. 利用者の健全な生活環境の確立

施設内外の衛生並びに安全等について設備点検を実施して、健全な生活環境作りに努めました。

(1) 飲料水検査	年4回	細菌検査	月1回
(2) 施設内の清掃	随時	身辺整理	随時
(3) 寝具の消毒・交換	週1回		
(4) 非常災害対策			
設備の点検	年2回	防災訓練(夜)	年2回
避難訓練	年2回	消火器取扱実演	年2回
(5) 施設内外の環境美化作業	毎月末(1週間)		
(6) 貯水槽清掃及び全館消毒	年1回		
(7) 害虫駆除	年4回		
(8) グリストラップ清掃	毎週(年1回業者に委託)		
(9) 職員健康診断	年1回(夜勤者2回)		

2. 利用者への適切な個別処遇と生活援助

利用者に合わせた適切な食事の提供と健康管理を行いました。日常生活における精神的・身体的不安を軽減し、安心して毎日を送れるように生活支援に努めました。

(1) 定期カンファレンス	毎週1回
(2) 健康診断(年1回実施)、通院・嘱託医による健康管理	随時実施
(3) 機能訓練・教養娯楽	
四季の行事(花見等)、地域の行事(勝浦小学校運動会参加等)	
誕生日会、ショッピング	
秋祭り、クリスマス会、演芸	
クラブ活動(音楽、美術、習字、園芸、俳句等)	
ボランティア訪問	
(4) 委員会	
事故防止対策委員会、身体拘束廃止委員会、高齢者虐待防止委員会、衛生委員会	
感染症対策委員会、褥瘡防止委員会、食事委員会、排泄委員会、入浴委員会、行事委員会	
(5) 運営会議	2ヶ月に1回

3. 利用者の一日

利用者一人一人のご要望により、一日の生活を過ごしていただいておりますが
目安として下記のとおりにしています。

起床・・・7時頃 朝食・・・8時頃 昼食・・・12時頃 夕食・・・18時頃

機能訓練・・・随時

診療・・・13時～15時(毎週火・木曜日)

入浴・・・特浴(毎週月・木曜日) 普通浴(毎週月曜～土曜) その他随時

4. 地域への施設機能の開放

各福祉会、老人クラブ民生委員等と連携し、施設の役割やその知識や技術を地域の方々へ情報発信し、サービスの提供を行いました。

5. 介護度別状況表等

(1) 入居者別利用状況

	介護度1	介護度2	介護度3	介護度4	介護度5	計	平均介護度
4月	0	3	7	23	21	54	4.15
5月	0	3	7	23	21	54	4.15
6月	0	3	7	23	21	54	4.15
7月	0	3	7	23	21	54	4.15
8月	0	3	7	23	21	54	4.15
9月	0	3	7	24	20	54	4.13
10月	0	3	7	24	20	54	4.13
11月	0	3	6	25	20	54	4.15
12月	0	3	6	24	21	54	4.17
1月	0	3	6	24	21	54	4.17
2月	0	2	6	26	20	54	4.19
3月	0	2	5	27	20	54	4.2
計	0	34	78	289	247	648	
平均	0.0	2.8	6.5	24.1	20.6	54.0	4.16

(2) ショートステイ月別利用状況

	延利用 日数	利用者数	1人当 利用日数	1日平均	利用率	新規数	H27年度 利用率
4月	259	22	11.7	8.6	86.3%	1	51.0%
5月	263	26	10.1	8.5	84.8%	4	67.4%
6月	224	21	10.6	7.5	74.7%	2	69.7%
7月	287	30	9.5	9.3	92.6%	2	77.7%
8月	239	29	8.2	7.7	77.1%	1	81.6%
9月	250	24	10.4	8.3	83.3%	2	68.3%
10月	290	29	10.0	9.4	93.5%	4	56.8%
11月	242	27	8.9	8.1	80.7%	6	85.0%
12月	266	27	9.8	8.6	85.8%	1	81.9%
1月	255	30	8.5	8.2	82.3%	2	81.9%
2月	231	24	9.6	8.2	82.5%	4	80.7%
3月	280	25	11.2	9	90.3%	3	81.0%
計	3086	314				32	
平均	257.2	26.2	9.9	8.5	84.5%	2.7	73.6%

平成28年度 特別養護老人ホーム津屋崎園 行事報告

月	行 事 内 容
4	観桜会 喫茶あんず 誕生日会 カラオケ歌わん会 映画 合同レクリエーション オカリナ演奏
5	菖蒲湯 海岸ドライブ 喫茶あんず 誕生日会 カラオケ歌わん会 選択献立 オカリナ演奏
6	虫見学 津屋崎教会訪問 喫茶あんず カラオケ歌わん会 映画 調理実習(たこ焼 き) 鍋の日(スキヤキ) 誕生日会 オカリナ演奏
7	七夕会 ソーメン流し 喫茶あんず 誕生日会 映画 お楽しみ会 カラオケ歌わん 会 オカリナ演奏
8	津屋崎保育園訪問 誕生日会 映画 喫茶あんず スイカ割り 津屋崎園夏祭り オカリナ演奏
9	喫茶あんず カラオケ歌わん会 敬老会 勝浦小学校運動会 お楽しみ会 オカリナ演奏
10	映画 誕生日会 喫茶あんず コスモス見学 津屋崎園秋祭り お楽しみ会 北部ブロックレクリエーション大会 津屋崎園運動会 オカリナ演奏
11	宗像菊花展 芋ほり 誕生日会 喫茶あんず 居酒屋津屋崎園 カラオケ歌わん会 オカリナ演奏 RUN伴2016
12	喫茶あんず 誕生日会 クリスマス会 餅つき お楽しみ会 資生堂お化粧品講座 クリスマスパーティー オカリナ演奏
1	元旦(祝い膳) 福津市成人祝賀駅伝競走大会(応援) 誕生日会 喫茶あんず
2	新年祝賀会 節分祭 誕生日会 鍋の日(すきやき) 喫茶あんず
3	ひな祭り 喫茶あんず 誕生日会 シニアクラブ来園

平成28年度 特別養護老人ホーム津屋崎園 研修・大会参加報告

月	日	内 容	場 所	人数
4	12	北部ブロック相談員会議	宗像市	1
	22	平成28年度北部ブロック施設長会議	博多区	1
5	10、20	社会福祉施設役職員研修 新任職員研修	春日市	1
	13	平成28年度第1回総会	博多区	1
	18	平成28年度福岡市介護認定調査員新任研修	中央区	1
	23	平成28年度集団指導	南区	2
	27	第1回次世代委員会会議	中央区	1
	30、31	ジョブ・カード講習	中央区	1
6	3	第1回社会福祉法人経営者セミナー	博多区	1
	3、17	職場内指導者養成研修	春日市	1
	9、10	第1回甲種防火管理新規講習	宗像市	1
	14	感染症予防研修(前期)	大野城市	1
	14	主任・リーダー研修	春日市	1
7	1	排泄ケアから考える「活動と参加」の支援	博多区	1
	7、21	社会福祉施設役職員研修 基礎研修	春日市	1
	8	第2回次世代委員会	大野城市	1
	11	地域における他種別連携研修	博多区	1
	21、22、27、28	介護福祉士実習指導者講習会	春日市	1
	26	「セルフチェックで考える、自社の雇用管理改善に向けて」、「基礎から学ぶ処遇改善加算Ⅰ」の仕組み	春日市	1
	27	職場内の関係づくり・コミュニケーション研修	春日市	1
	28	権利擁護推進員養成研修	春日市	1
8	2、18	権利擁護推進員養成研修	博多区	1
	6	福祉のしごと就職フェア 2016 in FUKUOKA	春日市	1
	12	権利擁護推進員養成研修	春日市	1
	12	口腔ケア定着促進事業講習会	博多区	2
	25	定着率アップのための人事・評価制度、健康管理について	春日市	1
	26	医療ニーズ対応研修	春日市	1
9	2	介護職対象研修会	宗像市	2
	6	キャラバン・メイト養成研修	春日市	1
	6	第2回北部ブロック相談委員会会議	久山町	1
	9	職員従事者研修会	博多区	1
	23	権利擁護推進員養成研修	博多区	1
	28、29	福祉サービス苦情解決従事者研修会	春日市	2
10	6	大規模災害対応セミナー	博多区	1
	12	特別養護老人ホーム等入所者の診療の取り扱いに関する研修	博多区	1
	12	高齢者施設等に対する防犯研修	宗像市	1
	18	看護実務者研修	博多区	1
	19	ユニット完結型食事提供セミナー	春日市	1
	20	技術向上研修Ⅱ	宗像市	1

10	21	介護職員のための福祉用具研修	春日市	1
	24	老人福祉施設職員研修	春日市	1
	26	介護職員研修	博多区	1
	26	介護職員のための福祉用具研修	春日市	1
	27	技術向上研修 I	宗像市	1
	28	介護職員のための福祉用具研修	春日市	1
11	1、28	看護実務者研修	博多区	1
	4、25	介護職員のための福祉用具研修	春日市	1
	9	介護職員のための福祉用具研修	春日市	1
	11	福岡県企業主導型保育事業セミナー	博多区	1
	15	課題整理統括表を活用したケアプラン研修	春日市	1
	16	宗像地区防災協会 第2回会員研修	宗像市	1
	18	中堅職員研修	博多区	1
	18	技術向上研修 II	宗像市	1
	21	社会福祉法改正と求められる対応	中央区	1
	30	社会福祉法人制度改革対応セミナー(後期)	博多区	1
12	2	要配慮者利用施設における土砂災害危険度情報配信システム導入説明会	北九州市	1
	7、20	介護職員のための福祉用具研修	春日市	1
	12、13	障害者職業生活津相談員資格認定講習	中央区	1
	13	介護職員のための福祉用具研修	春日市	1
	20	技術向上研修 III	宗像市	1
1	13	技術向上研修 I	宗像市	1
	17	地震対応訓練	宗像市	1
	20	歯科保健研修会	宗像市	1
	20	北部ブロック 第1回中堅職員情報交換会	福津市	2
	27	キャリアパス導入支援セミナー	博多区	1
2	7	技術向上研修 III	宗像市	1
	9	特別養護老人ホーム部会セミナー	春日市	2
	10	第5回次世代委員会議	筑紫野市	1
	24	福祉施設災害対策研修	福津市	2
	28	次世代委員会KAIGOマジフェス	春日市	1
3	2	第2回北部ブロック施設長会議	博多区	1
	6	福津市内社会福祉法人情報交換会	福津市	2
	10	高齢者施設における結核対策推進研修会	宗像市	1
	10	福岡地区老施協第2回総会および施設長・中間管理職研修会	博多区	1
	17	生活支援研修	博多区	1
	24	福岡県老施協第2回総会	博多区	1

平成28年度 特別養護老人ホーム津屋崎園 実習報告

月	日	学校名等	人数
3	6～10	中村学園大学	1
6	20～24	九州大学	1
	20～24	福岡工業大学	1
7	4～8	福岡教育大学	4
	11～15	福岡教育大学	2
	18～22	福岡教育大学	4
	21、22	コミュニティスクール神興東小学校	3
	25～29	福岡教育大学	4
8	15～19	福岡教員養成所	1
	15～19	福岡教育大学	1
	15～19	西南学院大学	1
	22～26	福岡教育大学	2
9	5～9	福岡女子大学	1
	5～9	福岡大学	1
	5～9	北九州市立大学	1
	26～30	福岡教育大学	4
10	3～7	福岡教育大学	4
	17、19、20	宗像看護専門学校	6
	24、26、27	宗像看護専門学校	6
11	7～11	福岡教育大学	2
	7、9、10	宗像看護専門学校	6
	14、16、17	宗像看護専門学校	4
	21、24、25	宗像看護専門学校	6
	28、30	宗像看護専門学校	6
12	1	宗像看護専門学校	6
	5～9	福岡教育大学	2
	5、7、8	宗像看護専門学校	6
	12、14、15	宗像看護専門学校	6
	16、19、21	宗像看護専門学校	6
1	23、25、26	宗像看護専門学校	6
	27	宗像看護専門学校	6
	30	宗像看護専門学校	6
2	1、2	宗像看護専門学校	12
	6、8、9	宗像看護専門学校	6

平成28年度 特別養護老人ホーム津屋崎園 ボランティア・訪問報告

団体名等	内容
福津市傾聴ボランティア	話し相手等
歌わん会	カラオケ
エプロンの会	喫茶あんず
音楽会	オカリナ演奏
津屋崎教会	歌 踊り
津屋崎保育園	歌 踊り
福津市シニアクラブ	歌 踊り 手品等

平成28年度 特別養護老人ホーム津屋崎園 会議報告

月	日	会議名	場所	人数
9	27	入所判定委員会	津屋崎園会議室	7
		苦情解決委員会	津屋崎園会議室	7
3	28	入所判定委員会	津屋崎園会議室	7
		苦情解決委員会	津屋崎園会議室	7

平成28年度 特別養護老人ホームむなかた 事業報告書

昨年度に30床の増床を行い、新たなご利用者を迎え入れるにあたり、ご利用者お一人おひとりのニーズの把握とご家族との連携を密に行い、特養むなかたでの生活に1日でも早く慣れていただけるように努めて参りました。また、改めて認知症の方に対する接し方を新人・現任職員ともに同じ目線で学んでいくため、認知症ケア委員会を設置し、職員一同質の向上にも努めて参りました。

実施事項

1. 利用者の健全な生活環境の確立

施設内外の衛生並びに安全等について設備点検を実施して、健全な生活環境作りに努めました。

(1)飲料水検査	年2回	細菌検査	毎月1回
(2)施設内の清掃	随時	身辺整理	随時
(3)寝具の消毒・交換	週1回		
(4)非常災害対策			
避難訓練(昼)	年3回	避難訓練(夜)	年4回
防災訓練(水害)	年2回	防災訓練(地震)	年1回
設備の点検	年2回	消火器取扱実演	年2回
(5)施設内外の環境美化作業	随時		
(6)貯水槽清掃	年1回		
(7)害虫駆除	年4回		
(8)グリストラップ清掃	毎週(年1回業者に委託)		
(9)職員健康診断	年1回(夜勤者2回)		

2. 利用者への適切な個別処遇と生活援助

利用者に見合った適切な食事、健康管理と日常生活における精神的、身体的不安を除き、安心して毎日を送れるように生活援助に努めました。

- (1)モニタリング・サービス担当者会議・カンファレンス 随時実施
- (2)健康診断(年1回実施)、通院・嘱託医による健康管理 随時実施
- (3)教養娯楽・生活レクリエーション等
 四季の行事(花見等)、地域行事へ参加
 誕生会 ショッピング、外食、その他外出行事
 敬老会、秋祭り、餅つき大会、お正月イベント、節分豆まき、ひな祭り
 クラブ活動(カラオケ・習字・体操・手芸・美術・音楽・工作等)
 ボランティア訪問、意見交換会
- (4)委員会
 事故防止対策委員会、身体拘束廃止委員会、高齢者虐待防止委員会、衛生委員会
 感染症対策委員会、褥瘡防止委員会、給食委員会、排泄委員会、入浴委員会、行事委員会
 環境整備委員会、物品管理委員会、認知症ケア委員会
- (5)運営会議

3. 利用者の一日

利用者一人一人のご要望により一日の生活を過ごしていただいておりますが、目安として下記のとおりにしています。

起床・・・7時頃 朝食・・・8時頃 昼食・・・12時頃 夕食・・・18時頃
 入浴・・・週2回以上 その他随時
 診療・・・13時～15時(毎週月・金曜日)
 理美容・・・(第2月曜日、第4木曜日)

4. 地域への施設機能の開放

各福祉会、老人クラブ民生委員等と連携し、施設の役割やその知識や技術を地域の方々へ情報発信し、サービスの提供を行いました。

○北部ブロック相談員会議職員研修会「看取りについて」

5. 介護度別状況表等

(1)入居者別利用状況

	介護度1	介護度2	介護度3	介護度4	介護度5	計	平均介護度
4月	2	4	20	35	13	74	3.7
5月	2	5	20	36	13	76	3.7
6月	2	5	21	36	13	77	3.7
7月	2	6	23	32	14	77	3.6
8月	2	6	26	33	12	79	3.6
9月	2	6	27	34	13	82	3.6
10月	2	8	26	32	12	80	3.6
11月	4	10	22	33	12	81	3.5
12月	4	11	21	33	10	79	3.4
1月	6	11	22	32	10	81	3.4
2月	6	11	25	32	8	82	3.3
3月	6	11	25	30	8	80	3.3
計	40	94	278	398	138	948	
平均	3.3	7.8	23.2	33.2	11.5	79.0	3.5

(2) ショートステイ月別利用状況

	延利用 日数	利用者数	1人当 利用日数	1日平均	利用率	新規数	H27年度 利用率
4月	226	34	6.6	7.5	75.3%	1	64.0%
5月	229	40	5.7	7.4	73.9%	7	70.3%
6月	267	40	6.7	8.9	89.0%	7	72.7%
7月	247	40	6.2	8	79.7%	8	72.9%
8月	290	45	6.4	9.4	93.6%	8	85.8%
9月	255	36	7.1	8.5	85.0%	3	83.0%
10月	293	44	6.7	9.5	94.5%	2	87.1%
11月	265	34	7.8	8.8	88.3%	2	76.7%
12月	259	40	6.5	8.4	83.6%	3	79.7%
1月	258	34	7.6	8.3	83.2%	5	78.4%
2月	245	34	7.2	8.8	87.5%	5	94.1%
3月	246	38	6.5	7.9	79.4%	3	102.6%
計	3080	459				54	
平均	256.7	38.3	6.7	8.5	84.4%	4.5	80.6%

平成28年度 特別養護老人ホームむなかた 行事報告

月	行 事 内 容
4	ボランティア公演（東輝会・カモミール演奏会・こはるマッサージ）、花見（水がめの郷）、外出（浄光寺参り、道の駅むなかた）、こもれび売店
5	ボランティア公演（東輝会・アーモンドの花・こはるマッサージ）、こもれび売店、こもれび喫茶店
6	ボランティア公演（東輝会、こはるマッサージ・地域婦人会）、こもれび売店、こもれび喫茶店、ショッピング（イオンモール福津）、絵手紙クラブ、芋掘り
7	ボランティア公演（東輝会、こはるマッサージ・地域婦人会）、外出（山笠見物）、こもれび売店、こもれび喫茶店、花いっぱい運動（花植え、花壇作り）、外食（くら寿司）、美術クラブ
8	ボランティア公演（東輝会・こはるマッサージ）、こもれび売店、こもれび喫茶店、ソーメン流し
9	ボランティア公演（東輝会・こはるマッサージ）、敬老会、秋祭り
10	ボランティア公演（東輝会・こはるマッサージ・カモミール演奏会）、こもれび売店
11	ボランティア公演（東輝会・こはるマッサージ・マジックショー）、外食、RUN伴2016
12	ボランティア公演（東輝会・こはるマッサージ）、もちつき大会、クリスマスツリー飾り、こもれび売店
1	ボランティア公演（こはるマッサージ）、お屠蘇まわり、こもれび売店、外食（ひびき）、外出（福津市成人祝賀駅伝、宗像大社初詣）、ボランティア公演（東輝会）、お正月イベント
2	ボランティア公演（東輝会、こはるマッサージ）、外出、節分豆まき、外食（ろくでなし）
3	ボランティア公演（松美会・東輝会・こはるマッサージ）、こもれび売店、外出（なまずの郷・菜の花見物）

平成28年度 特別養護老人ホームむなかた 研修・大会参加報告

月	日	内 容	場 所	人数
4	15	全国老人福祉施設協議会による情勢報告及び意見交換会	福岡市	1
	22	平成28年度北部ブロック施設長会議	福岡市	2
5	13	福岡県老人福祉施設協議会平成28年度第1回総会	福岡市	1
	18	平成28年度福岡地区老人福祉施設協議会第1回総会	春日市	1
	18	平成28年度社会福祉施設役職員研修・新人研修	春日市	1
	21・25	熊本地震応援	熊本県	2
	27	平成28年度福岡地区老施協第1回次世代委員会議	福岡市	1
6	2	平成28年度職場内指導者養成研修	春日市	1
	3	福岡県青年経営者会・監事会・役員会・総会	福岡市	2
	4	熊本地震応援	熊本県	1
	7	熊本震災視察	熊本県	1
	26	最後まで口から食べる機能を引き出す介助実技セミナー	福岡市	2
7	8	平成28年度福岡地区老人福祉施設協議会第2回次世代委員会	福岡市	1
	8	平成28年度認知症介護実践者研修	福岡市	1
	13	平成28年度会計担当者研修	春日市	1
	13	平成28年度福祉施設役職員研修・基礎研修	春日市	1
	15	福岡県老人福祉施設協議会高齢者施設のリスクマネジメント研修	福岡市	1
	19	施設視察及び意見交換	中間市	1
	20	フィリピン人介護スタッフについて	朝倉市	1
	25	社会福祉法人制度改革の施行に向けた説明会	福岡市	1
	26	ユニバーサルデザインフードとスチコンでラクラク段階食セミナー	福岡市	1
	27	福岡県老人福祉施設協議会職場内の関係づくりコミュニケーション研修	春日市	1
8	2	2016年度ユニットケア研修	福岡市	1
	2	平成28年度福岡高齢者権利擁護推進研修事業権利擁護推進員養成研修	福岡市	1
	8	2016年度ユニットケア実地研修	長崎県	1
	19	平成28年度処遇記録研修事業	春日市	1
	22	平成28年度第2回特別養護老人ホーム部会	春日市	1
	24	平成28年度福岡地区老人福祉施設協議会第3回次世代委員会	糟屋郡	1
	26	福岡県老人福祉施設協議会医療ニーズ対応研修	春日市	2
	27	福岡県老人福祉施設協議会生活相談員研修	福岡市	2
9	1	平成28年度認知症介護実践リーダー研修	春日市	1
	7	施設系サービス従事者向け認知症対応力向上研修会認知症の基礎知識	福岡市	2
	9	福岡県老施協 職員従事者研修アンガーマネジメント	福岡市	2

9	21	福岡県老施協生活支援研修福祉現場の音楽療法実践～音楽のもたらす効果の活用～	福岡市	1
	28	平成28年度福祉サービス苦情解決従事者研修会	春日市	1
	28	(株)オリバー福祉機器展示会及びセミナー	福岡市	1
10	3	平成28年度第3回特別養護老人ホーム部会	春日市	1
	6	平成28年度社会福祉施設役職員研修老人福祉施設職員研修「高齢者虐待防止について」	春日市	1
	6	平成28年度第1回研修企画委員会	福岡市	1
	7	施設系サービス従事者向け認知症対応力向上研修会 認知症の理解	福岡市	2
	11	福岡県老施協 看護職員研修認知症の人の気持ち思いを理解してかかわる	福岡市	4
	12	国際医療福祉機器展視察	東京都	1
	12	特別養護老人ホーム等入所者の診療の取り扱いに関する講習会	福岡市	1
	13	介護保険事業者のための労務管理研修	飯塚市	1
	17	平成28年度認知症介護実践リーダー研修 職場実習	行橋市	1
	19	第2いずみ苑視察研修	飯塚市	1
	19	ナリコマヤ クックチルセミナー	春日市	1
	21	育児・介護休業法、男女雇用機会均等法説明会・ハラスメント防止研修会	飯塚市	1
	24	平成28年度 社会福祉施設役職員研修 老人福祉施設職員研修「高齢者虐待防止について」	春日市	1
26	平成28年度福岡地区老人福祉協議会 第4回次世代委員会議	春日市	1	
26	2017年度4月「改正社会福祉法」最新緊急対策セミナー	福岡市	1	
11	7	福岡県介護支援専門員実務従事者基礎研修	福岡市	1
	8	福岡社福改革討会発足準備委員会	福岡市	1
	9	食事視察 ナリコマの利用状況	筑紫郡	1
	9	福岡県老人福祉協議会看取り介護研修	春日市	1
	18	福岡県老人福祉協議会中堅職員研修	福岡市	1
	22	平成28年度認知症介護実践リーダー研修	春日市	1
	24	西日本福祉機器展	北九州市	1
	24	施設系サービス従事者向け認知症対応力向上研修会 認知症高齢者のBPSD対応を学ぶ	福岡市	2
	28	高齢者における看取り研修会	遠賀郡	1
	28	平成28年度福岡地区老人福祉協議会 第1回役員会	春日市	1
	29	福岡県介護支援専門員実務従事者基礎研修	福岡市	1
30	福岡県老人福祉協議会平成28年度社会福祉法人制度改革対策セミナー	福岡市	1	
12	2	要配慮者利用施設における土砂災害危険度情報配信システム導入説明会	北九州市	1
	12	施設系サービス従事者向け認知症対応力向上研修会 高次機能障害のケア	福岡市	2
	13	福岡県介護支援専門員実務従事者基礎研修	福岡市	1
	16	社会福祉法人制度改革に関する説明会	福岡市	1

1	20	歯科保健研修会	宗像市	1
	23	施設系サービス従事者向け認知症対応力向上研修会 認知症の治療とリハビリ	福岡市	2
	25	栄養士・調理員研修	春日市	1
	31	施設長・管理職研修	福岡市	1
	31	平成28年度ストレスマネジメント研修	春日市	1
2	2	認知症を持つ方への排泄ケア 認知症を持つ人のためのレクリエーション	北九州市	2
	8	平成28年度第2回研修企画委員会	福岡市	1
	9	特別養護老人ホーム部会セミナー口腔ケアの基本理解と実践	春日市	1
	10	労務管理セミナー	糟屋郡	1
	16	施設系サービス従事者向け認知症対応力向上研修会 他職種それぞれの役割とチームケアについて	福岡市	2
	17	福祉・介護人材定着促進フォーラム	春日市	1
	23	平成28年度九社連老人福祉施設協議会施設長研修会	佐賀県	1
	28	次世代委員会KAIGO	春日市	1
3	2	平成28年度北部ブロック施設長会議	福岡市	2
	9	平成28年度第2回役員会 平成28年度第2回総会	福岡市	1
	10	平成28年度福岡地区老人福祉施設協議会 第2回総会及び施設長・中間管理職研修会	福岡市	1
	15	平成28年度福岡地区老人福祉施設協議会 第6回次世代委員会議	福岡市	2
	17	生活支援研修	福岡市	1
	17	介護ロボット視察 介護普及センター展示見学	北九州市	1
	23	福岡県老人福祉施設協議会生活支援研修	春日市	1
	24	福岡県老人福祉施設協議会 第2回総会	福岡市	1
	30	社会福祉協議会 生活支援研修	福岡市	1

平成28年度 特別養護老人ホームむなかた 実習報告

月	日	学校名等	人数
5	9～20	福岡女学院看護大学(看護学総合実習・老年)	5
	16、17	宗寿園ケアスクール(介護職員実務者研修)	1
	23～6/3	福岡女学院看護大学(看護学総合実習・老年)	5
6	27～29	くすのき園(職場実習)	1
	23、24、28～30	はまゆう(職場実習)	1
7	4～8	福岡教育大学(介護等体験実習)	12
8	15～19	福岡教育大学(介護等体験実習)	8
9	5～16	福岡女学院看護大学(看護学総合実習・老年)	5
	12～16	中央中学校(わくわくWORK)	2
	20～30	福岡女学院看護大学(看護学総合実習・老年)	5
	26～30	福岡教育大学(介護等体験実習)	4

10	3~7、17~21 24~28	福岡教育大学(介護等体験実習)	11
	12~13	赤間病院(特養研修)	4
	19~21	宗像中学校(職場体験学習)	2
	27	職場実習	1
11	14~18	福岡教育大学(介護等体験実習)	3
	14~15、16~17	宗像看護専門学校(老年看護学実習Ⅰ)	12
	21~22、24~25	宗像看護専門学校(老年看護学実習Ⅰ)	12
	28~29、30~12/1	宗像看護専門学校(老年看護学実習Ⅰ)	14
12	5~6、7~8	宗像看護専門学校(老年看護学実習Ⅰ)	13
	12~13、19~20	宗像看護専門学校(老年看護学実習Ⅰ)	11
	20~22	宗寿園ケアスクール(介護職員実務者研修)	1
1	19~20、25~26	宗像看護専門学校(老年看護学実習Ⅰ)	12
2	20~3/3	福岡女学院看護大学(看護学総合実習・老年)	4
3	6~17	福岡女学院看護大学(看護学総合実習・老年)	9
	6~10	中村学院大学(介護体験実習)	3
	6~10	筑紫女学園大学(介護体験実習)	1

平成28年度 特別養護老人ホームむなかた ボランティア・訪問報告

団体名等	内容
こはるマッサージ	体操 レクリエーション
東輝会	歌 踊り 三味線演奏
福津市地域婦人会	喫茶店手伝い
宗像看護専門学校 福岡女学院看護大学 九州女子大学	秋祭り手伝い
カモミール	コーラス
アーモンドの花	歌

平成28年度 特別養護老人ホームむなかた 会議報告

月	日	会議名	場所	人数
10	4	入所判定委員会	特養むなかた	7
		苦情解決委員会	特養むなかた	7
3	9	入所判定委員会	特養むなかた	6
		苦情解決委員会	特養むなかた	6

平成28年度 津屋崎園グループホーム座々 事業報告書

住み慣れた地域・施設でその人らしい尊厳ある生活が継続できるように支援していくことが、私たち地域密着型サービスに求められていることです。開設から14年の間、ご利用者・ご家族・地域の方々にたくさんの事を教えて頂きながら、認知症対応型事業所としても成長していくことができました。

今年度も『楽しくなければ座々じゃない』を座々の方針として運営してきましたが、この方針について様々な角度から振り返る機会を設け、ご利用者に対するの対応が適切に行えているか、ご家族・地域との関わり方、そして私たち職員も楽しく働くことができているかを再確認し、これからの座々が更に成長していくために私たちにできることを考えました。

ご利用者や職員の入替わりがありました。座々が培ってきた今までの良き伝統を守りながらも、ニーズに添った良好な施設運営を目指して運営を行いました。

<利用実績表>

(定員 18名)

	要介護 1	要介護 2	要介護 3	要介護 4	要介護 5	延べ利用 者人数	一日 平均	利用率
4月	1	8	5	2	1	530	17.7	98.1%
5月	1	8	5	2	1	558	18.0	100.0%
6月	1	8	6	2	1	540	18.0	100.0%
7月	1	8	6	2	1	557	18.0	99.8%
8月	1	8	6	2	1	558	18.0	100.0%
9月	1	7	7	2	1	537	17.9	99.4%
10月	0	8	6	3	1	555	17.9	99.5%
11月	0	9	6	3	0	526	17.5	97.4%
12月	0	10	6	2	0	526	17.0	94.3%
1月	0	8	7	2	0	527	17.0	94.4%
2月	0	8	7	2	0	472	16.9	93.7%
3月	2	9	7	0	0	515	16.6	92.3%
合計	8	99	74	24	7	6401		
平均	0.7	8.3	6.2	2.0	0.6	533.4	17.5	97.4%

平成28年度 津屋崎園グループホーム座々 行事報告

月	行 事 内 容	
	施 設 内	施 設 外
4	開設記念日、お楽しみの日(桜餅作り) ドルチェ(春うららコンサート) 誕生会(1名)	よっちゃん祭見物、ドライブ(桜見物) 外食歌声喫茶(津屋崎千軒なごみ) 喫茶あんず、買い物
5	家族会 オールデイズ(歌と楽器演奏) 避難訓練	ドライブ(藤の花見物)、外食 喫茶あんず、買い物、友近890ライブ
6	手話サークル、避難訓練 誕生会(2名)	津屋崎園創立記念日、ドライブ(菖蒲見物) 外食、喫茶あんず、買い物
7	七夕会、避難訓練、誕生会(1名) コスモスバンドによるコンサート	津屋崎山笠見学、ドライブ、外食 喫茶あんず、買い物、直方山笠見学
8	お楽しみの日(冷やしぜんざい) 避難訓練	宗寿園夏祭り 歌声喫茶(津屋崎千軒なごみ) 外食、喫茶あんず、買い物
9	お楽しみの日(おはぎ作り) 避難訓練	津屋崎園合同敬老祝賀会、避難訓練 救急対応講習会、ドライブ(杷木町・柿狩り) 外食、喫茶あんず、買い物
10	お楽しみの日(白玉ぜんざい作り) 避難訓練、誕生会(1名)	津屋崎園合同秋祭り、津屋崎園合同運動会 宗像大社秋の大祭、みあれ祭見物、外食 EJC交流会、喫茶あんず、買い物
11	お楽しみの日(白玉ぜんざい作り) 避難訓練、誕生会(2名)	宗像大社菊花展 歌声喫茶(津屋崎千軒なごみ)、外食 喫茶あんず、買い物、RUN伴2016
12	餅つき、クリスマス会、避難訓練 誕生会(2名)	外食、ドライブ、喫茶あんず、買い物 津屋崎園デイサービス棟上げ
1	元日の食事会 お楽しみの日(ミニゲーム大会) 避難訓練、誕生会(2名)	初詣、福津市成人の日駅伝大会応援 ドライブ、津屋崎園合同新年祝賀会、外食 喫茶あんず、買い物、門松見物(宮若市)
2	節分祭、避難訓練、誕生会(2名) お楽しみの日(チョコホンヂュ作り)	宗寿園グループホーム愛々棟上げ、外食 喫茶あんず、買い物
3	ひな祭り(お楽しみランチ) 誕生会(2名) お楽しみの日(おはぎ作り)	津屋崎園合同避難訓練 ドライブ(菜の花見物)、外食 喫茶あんず、買い物

平成28年度 津屋崎園グループホーム座々 研修報告

月	日	内 容	場 所	人数
6	7～9	熊本地震への応援派遣	熊本市	1
	2・9	緊急対応勉強会	特養むなかた	12
8	9	第8回事例発表大会	特養むなかた	12
9	1～11/24	平成28年度認知症実践リーダー研修	春日市	1
	21	人権学習	特養むなかた	1
	29	平成28年度権利擁護推進委員養成研修	春日市	1
10	11～13	平成28年度認知症実践リーダー研修(実習)	糸島市	1
	25	介護技術研修	特養むなかた	4
11	3	第18回全国抑制廃止研究会福岡大会	福岡市	2
	8	介護技術研修	特養むなかた	4
	21	傾聴ボランティア意見交換会	福津市	1
	22・24	平成28年度認知症実践リーダー研修	春日市	1
	25～12/22	平成28年度認知症実践者研修Cコース	福岡市	1
	30・12/7	感染症拡大予防対策の勉強会	特養むなかた	10
12	2	認知症研修	特養むなかた	7
	19	リスクマネジメント研修	特養むなかた	4
1	11	福祉のしごと就職フェア 参加法人セミナー	春日市	1
	25	平成28年度ストレスマネジメント研修	春日市	1
2	1・7	平成28年度認知症対応型サービス事業管理者研修	春日市	1
	4	福祉のしごと就職フェア 2017inFUKUOKA	春日市	1
	8	平成28年度広報担当者研修	春日市	1
	16・21・23	平成28年度福岡県介護施設等看取り研修会	北九州市・福岡市	3
	22	メンタルヘルス研修	特養むなかた	2
3	15	平成28年度認知症介護基礎研修	春日市	1

平成28年度 津屋崎園グループホーム座々 会議報告

月	日	会 議 名	内 容	人数
5	22	運営推進会議	辞令交付、平成27年度事業報告	8
7	27	運営推進会議	特別養護老人ホームむなかた見学	7
9	28	運営推進会議	事例研究発表大会の報告について	9
12	21	運営推進会議	餅つきに参加後、現状報告	8
1	18	運営推進会議	津屋崎園新年祝賀会見学	7
3	22	運営推進会議	平成28年度報告について	7

平成28年度 宗寿園グループホーム 愛々 事業報告書

平成20年11月1日に開設して、8年半が経過しました。3月末現在で、年齢は最年長が96歳、最年少が82歳で、平均年齢は90.3歳です。介護度別では要介護1が0名、要介護2が3名、要介護3が3名、要介護4が2名、要介護5が1名です。平均介護度は3で女性9名です。

グループホームには、「活動型」と「介護型」のホームがあるといわれます。1年間を振り返ると、愛々の現状は「活動型のホーム」だったと思いますが、徐々に介護度も上がりご利用者全員で同じ活動を行うことが難しくなっていると感じています。そのような現状のなかでも、施設内外の様々な行事でご利用者・ご家族と一緒に「思い出作り」を実践してきました。

運営推進会議では、地域との連携についての御意見を頂き、御協力もあり宗寿園夏祭りも盛大に開催する事が出来ました。

<利用実績表>

(定員 9名)

	要介護 1	要介護 2	要介護 3	要介護 4	要介護 5	延べ利用 者人数	一日 平均	利用率
4月	1	4	3	0	1	256	8.5	94.8%
5月	1	3	4	0	1	279	9	100.0%
6月	1	3	4	0	1	263	8.8	97.4%
7月	1	3	4	0	1	264	8.5	94.6%
8月	1	3	4	0	1	276	8.9	98.9%
9月	1	3	4	0	1	270	9	100.0%
10月	1	3	4	1	1	278	9	99.6%
11月	1	2	3	2	1	270	9	100.0%
12月	1	2	3	2	1	279	9	100.0%
1月	0	4	3	2	1	229	7.4	82.1%
2月	0	4	2	2	1	252	9	100.0%
3月	0	4	2	2	1	279	9	100.0%
合計	9	38	40	11	12	3195		
平均	0.8	3.2	3.3	0.9	1	266.3	8.8	97.3%

平成28年度 宗寿園グループホーム愛々 行事報告

月	行 事 内 容	
	施 設 内	施 設 外
4	おやつバイキング、お菓子作り 苺ジャム作り 製作活動(貼り絵、鯉のぼり飾り)	ドライブ(桜花見)(つつじ見物)、外食、買物
5	誕生会、母の日会(昼食作り) 製作活動(あじさい壁画)	ドライブ(藤見物)、買物、宗寿園観覧 ハイキング、小学校運動会観覧 小学校体力テスト観覧
6	茶話会、梅酒・梅酢づくり 家庭菜園(ピーマン、なす) 製作活動(七夕飾り)、うちわ作り	ドライブ(あじさい見物)、外食、買物 宗寿園(津軽三味線)
7	そうめん流し、七夕おやつ作り すいか割り、製作活動(かき氷) 牛乳パック小物入れ	ドライブ、買物、山笠観覧 映画・舞踊(宗寿園)
8	花火、鰻のひつまぶし作り 製作活動(キラキラ輪飾り)(金魚)	宗寿園夏祭り、ドライブ、外食、宗寿園鑑賞 地区のサロン喫茶
9	敬老祝賀会(舞踊鑑賞) ピオーネ大福作り 製作活動(気球のモビール)(ランタン作り)	稲元地区敬老会参加、コスモス見物
10	運動会、テラスランチ、編み物 お菓子作り 製作活動(コスモス畑壁画)	ドライブ(八所宮散策)、外食、散歩 バスハイク(博多町家ふるさと館)
11	お菓子作り、干し柿作り 制作活動(クリスマスツリー飾り付け)	ドライブ(紅葉見学)、買物、外食 菊花展(宗像大社)、河東小学校(学習発表会) RUN伴2016
12	誕生会、クリスマス会、忘年会、餅つき 製作活動(新年干支壁画)	ドライブ(門松見物)、演奏会(宗像ユリックス) 河東西保育園慰問(宗寿園)、買物
1	新年祝賀会、ハンドマッサージと茶話会 制作活動(お正月用リース) フラワーアレンジメント	初詣(八所宮)、ドライブ、買物、外食 演奏会鑑賞(宗寿園)
2	節分祭、お菓子作り(バレンタイン) おやつバイキング、どら焼き作り	ドライブ(鎮国寺梅花見物)、外食、買物 浪曲鑑賞(宗寿園)、買物
3	雛祭り喫茶(苺大福作り)、誕生会 家族会(茶話会)	ドライブ(菜の花見物)、買物、あんずの花見物 宗寿園(ギター演奏)

平成28年度 宗寿園グループホーム愛々 研修報告

月	日	内 容	場 所	人数
6	2	高齢者の急変時対応	特養むなかた	9
	9	高齢者の急変時対応	特養むなかた	2
8	9	法人対象 事例発表大会	ふくとぴあ	6
	24	高齢者虐待防止・権利擁護研修	クローバープラザ	2
	25	看とり研修	特養むなかた	3
9	16	フットケア	宗像市メイトム	6
	21	緊急対応マニュアル	GH愛々	9
	21	人権学習	特養むなかた	1
10	25	介護技術研修	特養むなかた	1
	27	介護技術向上	宗像ユリックス	1
	27	腰痛予防	特養むなかた	2
11	11	介護保険制度など	特養むなかた	9
	16	尊厳を守るケアと虐待防止	GH愛々	3
	19	医学一般	特養むなかた	1
	25	地域密着ネット(レクリエーション)	宗像市役所	6
	28	高齢者施設看取り研修	岡垣サンリーアイ	2
	30	感染症対応	特養むなかた	2
12	2	認知症研修会(パネルディスカッション)	特養むなかた	3
	7	感染症対応	特養むなかた	4
	19	リスクマネジメント	特養むなかた	1
	21	感染症対策	GH愛々	9
1	27	地域密着ネット(事例発表会)	宗像市メイトム	6
2	22	メンタルヘルスケア	特養むなかた	3

平成28年度 宗寿園グループホーム愛々 会議報告

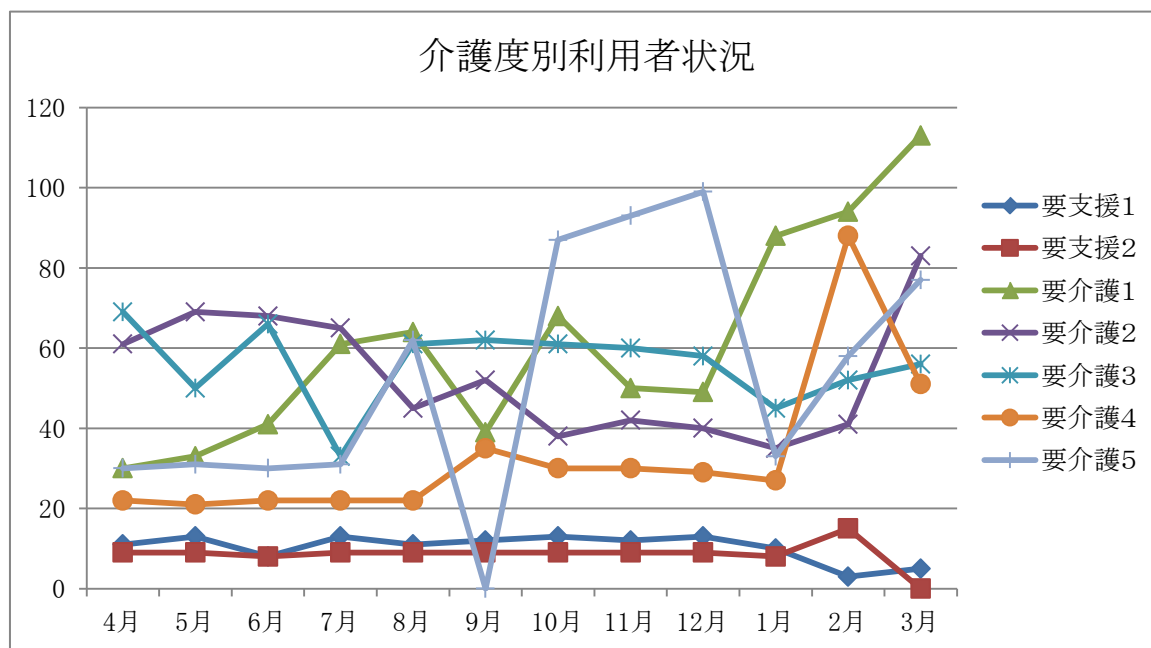
月	日	会 議 名	内 容	人数
5	19	運営推進会議	現状報告、その他	7
7	26	運営推進会議	現状報告、その他	7
9	30	運営推進会議	現状報告、その他	8
11	30	運営推進会議	現状報告、その他	7
1	27	運営推進会議	現状報告、その他	7
3	30	運営推進会議	現状報告、その他	7

平成28年度 小規模多機能施設 あかり 事業報告書

今年度は、民営の評価会社に委託していた外部評価を運営推進委員で実施した初めての年でした。事業所の方針や日々の取組みについて、一年をかけて説明する機会となり、より具体的で効果的な助言やアドバイスを多く頂きました。地域行事への参加や地域へのアピール方法など、開かれた施設への大きな一歩となりました。地域の方々やご家族とより深く信頼関係を築きあげることができました。

(定員24名)

	登録人数	要支援1	要支援2	要介護1	要介護2	要介護3	要介護4	要介護5	延利用者数	1人当利用日数	営業日数	一日平均	利用率
4月	14	11	9	30	61	69	22	30	232	16.6	30	7.7	32%
5月	13	13	9	33	69	50	21	31	226	17.4	31	7.3	30%
6月	14	8	8	41	68	66	22	30	243	17.4	30	8.1	34%
7月	14	13	9	61	65	33	22	31	234	16.7	31	7.5	31%
8月	15	11	9	64	45	61	22	62	274	18.3	31	8.8	37%
9月	13	12	9	39	52	62	35	0	209	16.1	30	7.0	29%
10月	16	13	9	68	38	61	30	87	306	19.1	31	9.9	41%
11月	15	12	9	50	42	60	30	93	296	19.7	30	9.9	41%
12月	15	13	9	49	40	58	29	99	297	19.8	31	9.6	40%
1月	15	10	8	88	35	45	27	33	246	16.4	31	7.9	33%
2月	17	3	15	94	41	52	88	58	351	20.6	28	12.5	52%
3月	17	5	0	113	83	56	51	77	385	22.6	31	12.4	52%
合計	178	124	103	730	639	673	399	631	3,299		365		
平均	14.8	10.3	8.6	60.8	53.3	56.1	33.3	52.6	275	18.5	30.4	9.0	38%



平成28年度 小規模多機能施設 あかり 行事報告

月	行 事 内 容
4	お花見ドライブ・よっちゃん祭見物・まりしふれ愛祭り見物・おやつ作り(ピザ作り)・誕生会
5	誕生会・第22回宗像ユリックス24時間EK I DNE N参加・結婚式見学・津屋崎園催し物見学
6	菖蒲見物・デイサービス菜々VSあかり風船バレー大会・自由ヶ丘デイサービスVSあかり風船バレー大会・がめの葉まんじゅう作り
7	七夕会・ソーメン流し・ドライブ・山笠見物・ショッピング・誕生会・アイスクリームツアー
8	地域納涼祭参加・お楽しみランチ(手まり寿司と餃子作り)・あかり夏祭り
9	勝浦放生会見物・津屋崎園敬老会見物・自由ヶ丘敬老会和太鼓見物・勝浦小学校運動会見物・避難訓練・あかり敬老会(国民宿舎ひびきにて外食)・誕生会
10	田島放生会見物・おやつ作り(白玉だんご作ってぜんざい作り)・誕生会・芋掘り体験・福津市文化祭見物・コスモス見物・福岡東中学校との交流・
11	福津市市民文化祭見物・菊花展見物・RUN伴2016九州ブロック参加・ミカン狩り・古小路大人の会話参加
12	忘年会(あかりにて鍋パーティー)・ビンゴゲーム・餅つき・クリスマス会・ドライブ・古小路大人の会話参加
1	福津市成人祝賀駅伝応援・初詣(宮若門松見物・東郷公園・成田山)・新東区もちつき大会見物・古小路大人の会話参加
2	梅、杏花見見物・節分豆まき・バレンタインデー(チョコフォンデュ)・誕生会・ちくぜんひな人形さげもん見物・古小路大人の会話参加
3	誕生会・ひな祭り・お花見<杏、梅>・なごみ歌声喫茶・自由ヶ丘デイサービス対抗テーブルホッケー・宗像ユリックス学習発表会見物・古小路大人の会話参加

平成28年度 小規模多機能施設 あかり 研修報告

月	日	内 容	場 所	人数
4	29	高齢者の急変時対応について	あかり	6
5	27	食中毒について	あかり	3
7	29	加齢と湿疹・皮膚炎について	あかり	8
8	26	秋に流行する病気について	あかり	9
9	29	小規模多機能施設の仕組みについて	あかり	11
10	28	ヒヤリハットについて	あかり	12
11	25	インフルエンザについて	あかり	8
1	27	レクリエーションについて	あかり	9
2	21	高齢者の口腔衛生について	あかり	11
3	28	リスクマネジメントについて	あかり	11

平成28年度 小規模多機能施設 あかり 会議報告

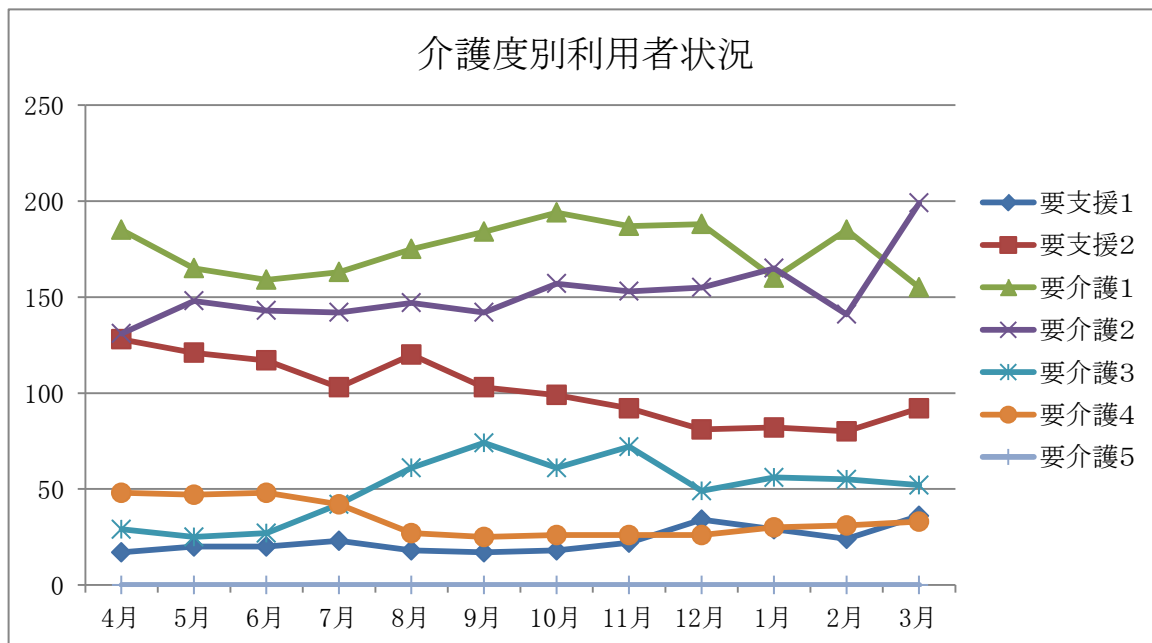
月	日	会 議 名	内 容	人数
5	26	運営推進会議	会議目的、開催計画の説明等	9
7	28	運営推進会議	外部評価についての説明、家族の意見等	9
9	29	運営推進会議	外部評価審議について	8
11	24	運営推進会議	外部評価審議について	9
1	26	運営推進会議	事例報告、外部評価報告等	9
3	30	運営推進会議	今年度の反省等、外部評価の結果配布	9

平成28年度 津屋崎園デイサービスセンター 事業報告書

今年度も『地域と共にご利用者を支えるデイづくり』を事業方針として、「見守り隊」をご利用者のみなさんと継続して取り組み、通所介護の「地域での役割」をご利用者・ご家族・外部関係者にご理解いただくことができました。

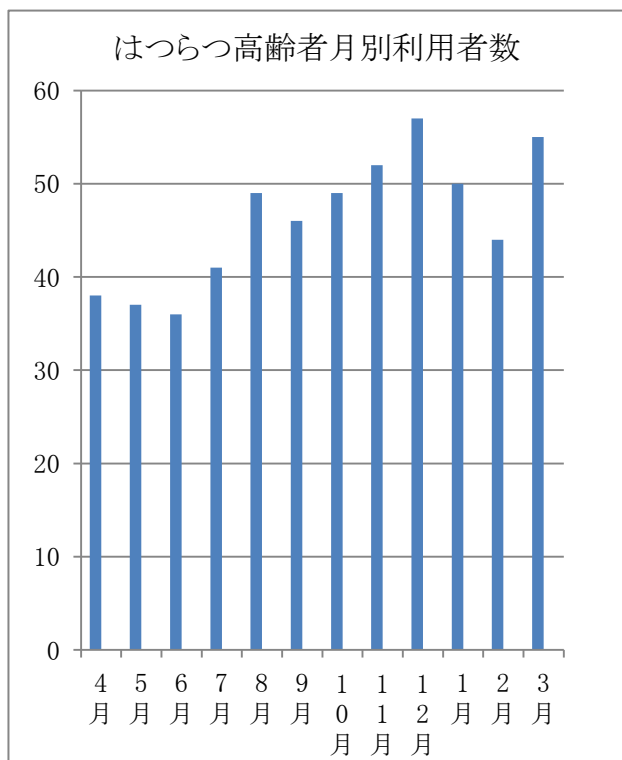
(定員 40名)

	登録人数	要支援1	要支援2	要介護1	要介護2	要介護3	要介護4	要介護5	延利用者数	1人当利用日数	営業日数	一日平均	利用率
4月	66	17	128	185	131	29	48	0	538	8.2	26	20.7	52%
5月	65	20	121	165	148	25	47	0	526	8.1	26	20.2	51%
6月	67	20	117	159	143	27	48	0	514	7.7	26	19.8	49%
7月	65	23	103	163	142	42	42	0	515	7.9	26	19.8	50%
8月	68	18	120	175	147	61	27	0	548	8.1	27	20.3	51%
9月	68	17	103	184	142	74	25	0	545	8.0	25	21.8	55%
10月	68	18	99	194	157	61	26	0	555	8.2	26	21.3	53%
11月	73	22	92	187	153	72	26	0	552	7.6	26	21.2	53%
12月	74	34	81	188	155	49	26	0	533	7.2	25	21.3	53%
1月	70	29	82	160	165	56	30	0	522	7.5	24	21.8	54%
2月	69	24	80	185	141	55	31	0	516	7.5	24	21.5	54%
3月	66	36	92	155	199	52	33	0	567	8.6	27	21.0	53%
合計	819	278	1,218	2,100	1,823	603	409	0	6,431		308		
平均	68.3	23.2	101.5	175.0	151.9	50.3	34.1	0.0	536	7.9	25.7	20.9	52%



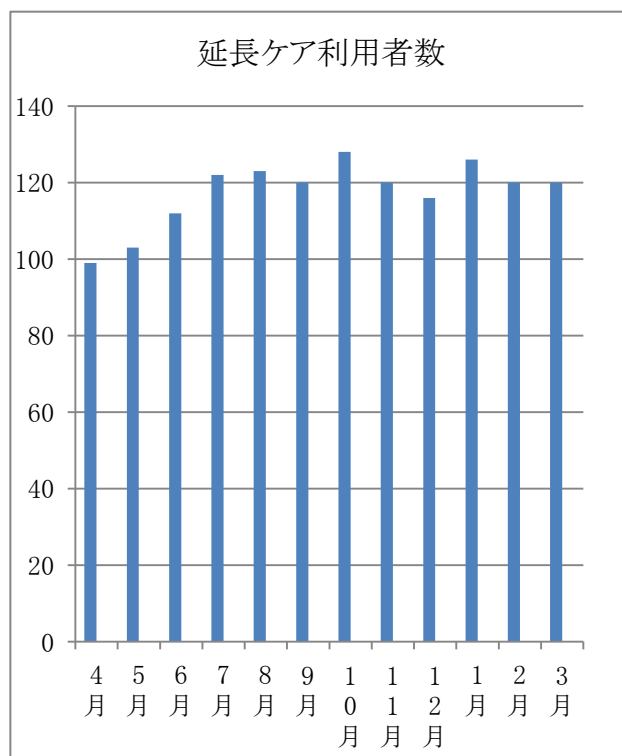
福津市はつらつ高齢者育成事業

区分 月	登録人数	延人数	1日平均
4月	6	38	1.5
5月	6	37	1.4
6月	6	36	1.4
7月	6	41	1.6
8月	8	49	1.8
9月	8	46	1.8
10月	9	49	1.9
11月	10	52	2
12月	9	57	2.3
1月	8	50	2.1
2月	7	44	1.8
3月	8	55	2
合計	91	554	
平均	7.6	46.2	1.8



延長ケア(介護予防利用者含む)

区分 月	実人数	1日平均	営業日数
4月	99	3.8	26
5月	103	4.0	26
6月	112	4.3	26
7月	122	4.7	26
8月	123	4.6	27
9月	120	4.8	25
10月	128	4.9	26
11月	120	4.6	26
12月	116	4.6	25
1月	126	5.2	24
2月	120	5.0	24
3月	120	4.4	27
合計	119	54.9	
平均	117.4	4.6	25.7



平成28年度 津屋崎園デイサービスセンター 行事報告

月	行 事 内 容
4	フットマッサージ 映画 ゲーム(スカットボール) 桜ドライブ 体力測定 カードゲーム 風船バレー 外出(福岡タワー) 脳トレ お楽しみランチ(海鮮焼きそば) 誕生会 制 作活動 フラワーアレンジ カラオケ おやつ作り 買い物 月曜大工 漢字検定
5	脳トレ 藤見物 お楽しみランチ(あさり御飯) 木曜大工 菖蒲湯 体力測定 カラオ ケ 漢字検定 ビンゴゲーム 外出(福岡タワー) 買い物 散歩 誕生会 ドライブ マッサージ 制作活動 おやつ作り 映画 パッチワーク 茶話会 サンキ
6	買い物 ゲーム 風船バレー 菖蒲見物(宮地嶽神社) 制作活動 体力測定 家庭 菜園 連想ゲーム フットケア お楽しみランチ(はるさめサラダ・もぎたてキュウリ・うなぎ風 蒲焼) 言葉パズル 漢字検定 脳トレ 誕生会 映画 おやつ作り(田植えだんご) 木曜大工 畑仕事 喫茶デイ 潤い講座 カラオケ
7	制作活動 漢字パズル フットケア 風船バレー 体力測定 そうめん流し 外食(八 仙閣) お楽しみランチ(うなぎ) ゲーム(スカットボール) 誕生会(松島一座) タオル体 操 カラオケ 脳トレ サンキ ドライブ 映画 おやつ作り(ぜんざい) 木曜大工 花かごづくり
8	カラオケ ゲーム ショッピング スカットボール 外食(玄海ロイヤルホテル) 制作活動 映画 フットケア 新聞相撲 お楽しみランチ(3種の麺祭り) 脳トレ 風船バレー 体 力測定 テーブルゲーム ドライブ おやつ作り DS夏祭り 博多新劇座 茶話会 サンリブ買い物
9	買い物 制作活動 茶話会 外出(博多新劇座) カードゲーム 体力測定 ドライブ ぶどう狩り(鞍手町) 外食(グローバルアリーナ) ビンゴ大会 じゃんけん大会 カラオケ 脳トレ 漢字パズル ユメマート 誕生会(松島一座) 敬老会 風船バレー おやつ 作り(ヨーグルトパフェ) フットケア 映画 スカットボール
10	みあれ祭 フットケア 放生会 制作活動 タオル体操 コスモスドライブ 合同運動会 ゲーム 買い物 誕生会 体力測定 おやつ作り 風船バレー お楽しみランチ(炊き 込みごはん) 柿狩り 脳トレ ピクニック DS運動会 映画 秋ドライブ ところ天作 り
11	体力測定 カラオケ 外出(ハクハク&資さんうどん) 菊花展 ベンチサッカー ゲーム (スカットボール) デザートツアー(ジョイフル) 外食(ふらんす屋・みよし) 制作活動 脳トレ 誕生会((松島一座) フットケア お楽しみランチ みかん狩り 映画 連想 ゲーム ユメマート RUN伴2016
12	映画 フットケア おやつ作り(クリスマスケーキ・あんこ焼き) スカットボール みかん狩り 茶話会 年賀状作り デザートツアー(石村饅盛堂) 体力測定 ベンチサッカー すご ろく作り もちつき大会 スカットボール クリスマス会 新聞相撲 年越しそば 制作活 動 豆つかみゲーム ハンドマッサージ
1	正月遊び 書初め 初詣 喫茶津デイ カルタ すごろくゲーム お楽しみランチ 塗り絵 ゲーム 茶話会 体力測定 脳トレ ハンドマッサージ 誕生会(松島一座) 新年祝賀会 折り紙 カラオケ ボウリング スカットボール おやつ作り(ぜんざい作り) 茶話会 ビンゴ大会
2	ゲーム 棒体操 節分祭 すごろく ハンドマッサージ 外食(回転寿司 博多魚類) フットケア お楽しみランチ(恵方巻) 風船バレー 買い物 映画 梅見物 タオル体 操 お手玉のあて デザートツアー(コメダ珈琲) 茶話会
3	フットケア 木曜大工 ボーリング大会 誕生会(松島一座) デザートツアー(ロイヤルホ スト) 漢字検定 お楽しみランチ(華いなり) 体力測定 ゲーム 風船バレー あん ず見物 ハンドマッサージ カラオケ 折り紙 映画 おやつ作り(みたらし団子) バウ ムクーヘン ベンチ作り ひな祭り 散歩

平成28年度 津屋崎園デイサービスセンター 研修報告

月	日	内 容	場 所	人数
6	2	緊急対応勉強会	特養むなかた	3
	9	緊急対応勉強会	特養むなかた	3
	10	集団指導	飯塚市	1
	14	宗像地区安全運転管理者等講習会	宗像市	1
7	19	在宅医療説明会	福津市	1
8	9	第8回 事例発表大会	ふくとぴあ	9
9	21	人権学習	特養むなかた	1
10	25	介護技術研修	特養むなかた	3
	27	腰痛予防研修	特養むなかた	2
11	8	介護技術研修	特養むなかた	2
12	2	認知症研修	特養むなかた	4
	13	口腔機能向上研修	ふくとぴあ	1
	19	リスクマネジメント研修	特養むなかた	2
1	25	ストレスマネジメント研修	春日市	1
2	22	メンタルヘルス研修	特養むなかた	3
3	10	感染症研修	宗像市	1

平成28年度 津屋崎園デイサービスセンター 実習報告

月	日	学 校 名 等	人数
5	24～26	宗寿園ケアスクール	1

平成28年度 津屋崎園デイサービスセンター ボランティア・訪問報告

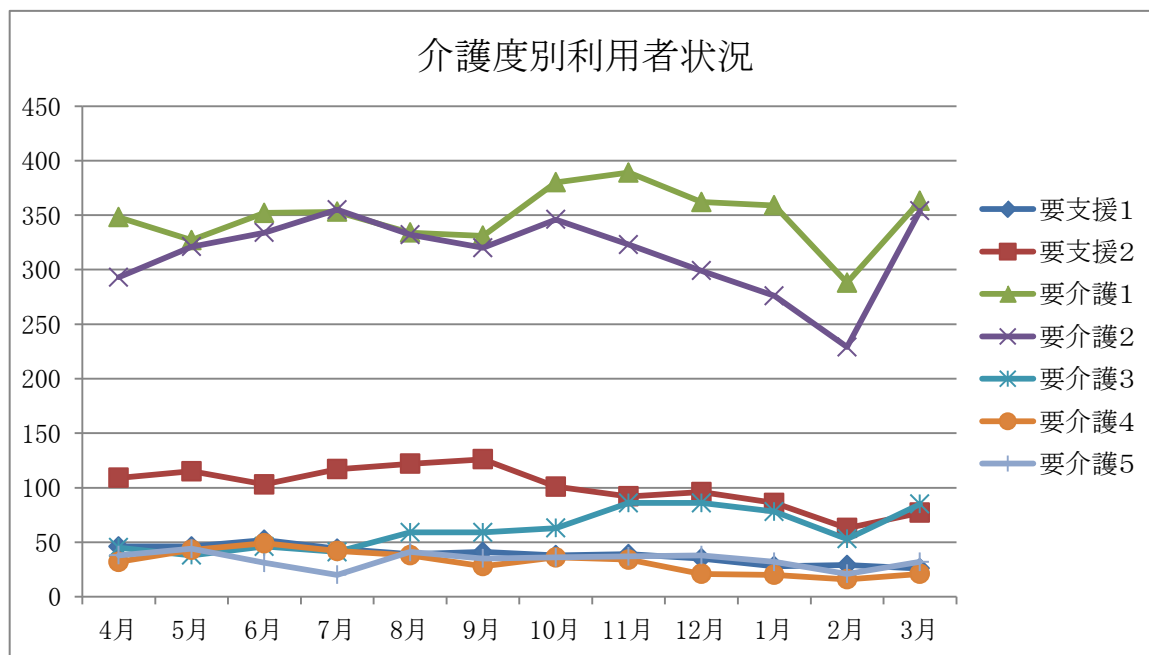
月	団 体 名 等	内 容	人数
5	松島一座	演舞	2
7	津屋崎保育園	歌・踊り	30
	松島一座	演舞	2
9	松島一座	演舞	2
11	松島一座	演舞	2
1	松島一座	演舞・歌・剣舞	4
3	シニアクラブ	舞踊・歌・手品・バルーンアート	15
	松島一座	演舞・歌	3

平成28年度 宗寿園デイサービスセンター暖々 事業報告書

今年度は総合事業がスタートし、通所介護施設には大きな変革の年になった一年でした。その中で、地域の方々やスタッフにも支えられ、ご利用者と共に歩む事ができたのではないかと思います。又、一年を通して沢山のご利用者に来て頂くことが出来ました。

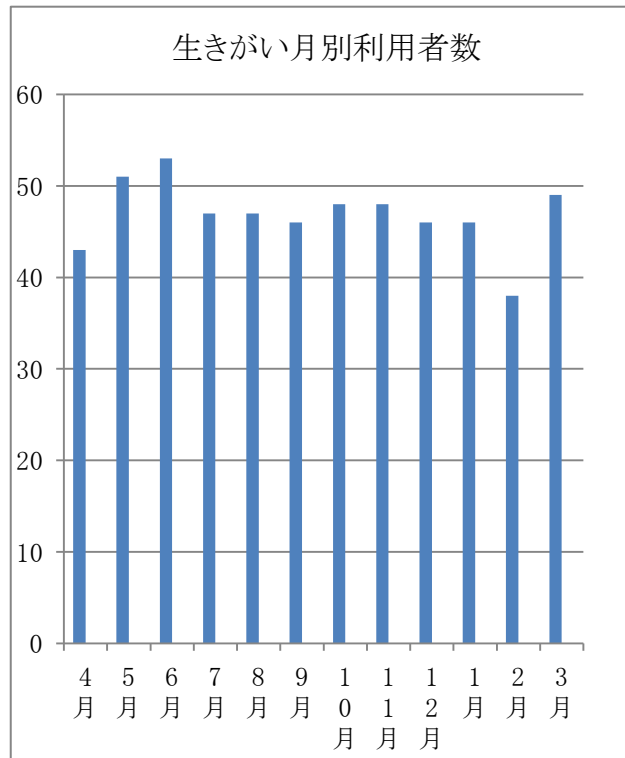
(定員 50名)

	登録人数	要支援1	要支援2	要介護1	要介護2	要介護3	要介護4	要介護5	延利用者数	1人当利用日数	営業日数	一日平均	利用率
4月	102	46	109	348	293	45	32	38	911	8.9	26	35.0	70%
5月	101	46	115	327	321	38	43	44	934	9.2	26	35.9	72%
6月	111	52	103	352	334	46	49	31	967	8.7	26	37.2	74%
7月	109	44	117	353	355	41	42	20	972	8.9	26	37.4	75%
8月	109	39	122	334	332	59	38	41	965	8.9	27	35.7	71%
9月	105	41	126	331	320	59	28	35	940	9.0	25	37.6	75%
10月	107	38	101	380	346	63	36	36	1000	9.3	26	38.5	77%
11月	107	39	92	389	323	86	34	37	1000	9.3	26	38.5	77%
12月	111	35	96	362	299	86	21	38	937	8.4	25	37.5	75%
1月	98	28	86	359	276	78	20	32	879	9.0	24	36.6	73%
2月	104	29	63	288	229	53	16	21	699	6.7	20	35.0	70%
3月	107	26	77	363	354	85	21	32	958	9.0	27	35.5	71%
合計	1,271	463	1,207	4,186	3,782	739	380	405	11,162		304		
平均	105.9	38.6	100.6	348.8	315.2	61.6	31.7	33.8	930	8.8	25.3	36.7	73%



宗像市生きがい活動支援通所事業

区分 月	登録人数	延人数	1日平均
4月	13	43	1.2
5月	13	51	1.2
6月	13	53	1.3
7月	12	47	1.3
8月	12	47	1
9月	12	46	1.1
10月	13	48	1.2
11月	13	48	1.2
12月	13	46	1.2
1月	13	46	1.1
2月	12	38	1
3月	13	49	1.1
合計	152	562	
平均	12.7	46.8	1.2



平成28年度 宗寿園デイサービスセンター暖々 行事報告

月	行 事 内 容
4	誕生会、おやつ作り、合唱、カラオケ、折り紙、塗り絵、手芸、書道、工作、壁画作り、バンパー、脳トレ、棒体操、リハビリ体操、介護予防教室、サッカーゲーム、クイズ、カルタ大会、九州すごろくゲーム、花作り富士の壁掛け作り、花見ドライブ(成田山)、慰問(ひよっと楽座)
5	誕生会、おやつ作り、合唱、カラオケ、折り紙、塗り絵、手芸、書道、工作、壁画作り、バンパー、脳トレ、棒体操、リハビリ体操、介護予防教室、暖々どんたく、九州すごろくゲーム、鯉のぼりの飾り、物送りゲーム、玉入れゲーム、鯉を泳がそうゲーム、焼うどん作り、お好み焼き作り、慰問(草笛)、慰問(ハーモニカ演奏)、ドライブ、菖蒲見物
6	誕生会、おやつ作り、合唱、カラオケ、折り紙、塗り絵、手芸、書道、工作、壁画作り、バンパー、脳トレ、棒体操、リハビリ体操、介護予防教室、絵手紙作り、風船バレー、バラ作り、飛行機作り、テーブルパチンコ、ちょんまげゲーム、北海道すごろくゲーム、美術の日、カレー作り、慰問(草笛)、慰問(ひよっと楽座)、ドライブ(紫陽花)、外出(東田物語)、外食、あじさいドライブ
7	誕生会、おやつ作り、合唱、カラオケ、折り紙、塗り絵、手芸、書道、工作、壁画作り、美術の日、バンパー、漢字クイズ、イントロクイズ、コップでタワー、ブリザーブドフラワー作り、争奪戦ゲーム、紙相撲大会、うさぎと月のストラップ、七夕祭り、脳トレ、棒体操、リハビリ体操、介護予防教室、ソーメン流し、お好み焼き作り、飾り山見物、外出(水巻)、慰問(フラダンス)、大刀洗平和記念館(外出)
8	誕生会、おやつ作り(クレープアイス)、合唱、カラオケ、折り紙、塗り絵、手芸(桜のブローチ)、書道、工作、壁画作り、バンパー、巻物ゲーム、たこ焼き作り、仮装大会、ミニ笑点、四国買い物ゲーム、うちわ作り、ホッケーゲーム、美術の日、のど自慢大会、夏祭り、脳トレ、歌体操、棒体操、リハビリ体操、介護予防教室、焼きそば作り、おかしバイキング、慰問(ひよっと楽座)、慰問(草笛)
9	誕生会、敬老会、おやつ作り、合唱、カラオケ、折り紙、塗り絵、手芸、書道、工作、壁画作り、絵手紙、美術の日、パチンコゲーム、写真立て作り、月見飾り作り、ブリザーブドフラワー、ポプリ作り、佐賀すごろくゲーム、バンパー、脳トレ、棒体操、リハビリ体操、介護予防教室、映画の日、ぶどう狩り、慰問(ハーモニカ)、海岸ドライブ

月	行事内容
10	誕生会、おやつ作り、合唱、カラオケ、折り紙、塗り絵、手芸、書道、工作、壁画作り、バンパー、映画の日、美術の日、カレンダー作り、脳トレ、争奪戦ゲーム、箸置き作り、ポップ作り、ストラップ作り、大分すごろくゲーム、棒体操、リハビリ体操、介護予防教室、カレー作り、コスモス見物、ひよっこ楽座、外出(英彦山)
11	誕生会、おやつ作り、合唱、カラオケ、折り紙、塗り絵、編み物、手芸、書道、工作、壁画作り、イントロクイズ、物送りゲーム、バンパー、のど自慢大会、ひよこ作り、ジェスチャークイズ、和紙のストラップ作り、あっち向いてホイゲーム、脳トレ、棒体操、リハビリ体操、介護予防教室、ちゃんちゃん焼き、柿狩り、菊花展、ミステリーツアー(下関)、慰問(九電)、RUN伴2016
12	誕生会、クリスマス会、餅つき、忘年会、おやつ作り、年賀状作り、合唱、カラオケ、折り紙、編み物、塗り絵、手芸、書道、工作、壁画作り、クリスマスツリー作り、クリスマスカード作り、コップでタワー、漢字ビンゴゲーム、リース作り、バンパー、脳トレ、棒体操、リハビリ体操、介護予防教室、みかん狩り、門松見物
1	誕生会、おやつ作り、合唱、カラオケ、折り紙、塗り絵、手芸、書道、工作、壁画作り、梅が枝もち作り、カレー作り、たこ焼き作り、鬼の飾り作り、書初め、福笑い、新春クイズ、花のブローチ作り、バンパー、カレンダー作り、仮装大会、脳トレ、棒体操、リハビリ体操、介護予防教室、初詣(宮地嶽、宗像大社)、門松見物
2	誕生会、おやつ作り、合唱、カラオケ、折り紙、塗り絵、手芸、書道、工作、壁画作り、節分ゲーム、クイズ大会、ビンゴゲーム、バンパー、プリザーブドフラワー、だるま作り、山口すごろくゲーム、餅つき、脳トレ、棒体操、リハビリ体操、介護予防教室、梅の花見物(鎮国寺)、慰問(フラダンス)、慰問(ひよっこ楽座)
3	誕生会、ひな祭り、おやつ作り、合唱、カラオケ、折り紙、塗り絵、手芸、書道、民謡、のど自慢大会、ひな作り、工作、壁画作り、バンパー、イントロクイズ、パズル、だるま作り、桜の花飾り、似顔絵大会、京都すごろくゲーム、脳トレ、のど自慢大会、焼肉、餃子作り、ゲートボール大会、棒体操、リハビリ体操、介護予防教室、慰問(草笛)、外食、花見ドライブ

平成28年度 宗寿園デイサービスセンター暖々 研修報告

月	日	内容	場所	人数
6	3	集団指導	ウェルとぼた	1
	11	集団指導	飯塚コモン	1
8	9	北筑前福祉会 事例研究発表	ふくとぴあ健康プラザ	7
	25	看取りケアについて	特養むなかた	2
	30	看取りケアについて	特養むなかた	1

平成28年度 宗寿園デイサービスセンター暖々 実習報告

月	日	学校名等	人数
5	20、23、27	水光学院 宗像看護専門学校	13
	24、25、26	宗寿園ケアスクール	1
6	10、13	水光学院 宗像看護専門学校	11
7	4、8、13	水光学院 宗像看護専門学校	14
9	9、15、20、21、23	水光学院 宗像看護専門学校	27
10	7	水光学院 宗像看護専門学校	6
12	9、12、13	宗寿園ケアスクール	1

平成28年度 宗寿園デイサービス暖々 ボランティア・訪問報告

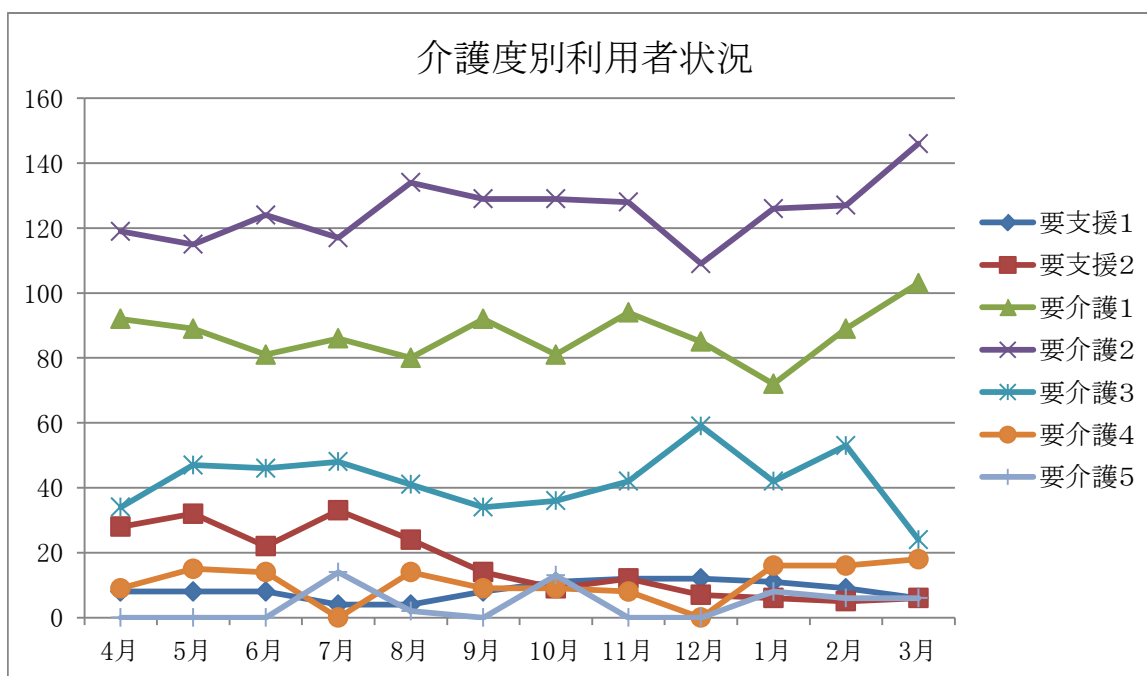
月	団体名等	内容	人数
4	安倍達也様	書道、コミュニケーション	1
	ひよつとこ楽座	歌、踊り	7
5	矢野郁子様	草笛	1
	柚木様	ハーモニカ演奏	1
	安倍達也様	書道、コミュニケーション	1
6	安倍達也様	書道、コミュニケーション	1
	矢野郁子様	草笛	1
	宗像市茶道協会	茶話会	4
7	半澤様	フラダンス	4
	安倍達也様	書道、コミュニケーション	1
8	安倍達也様	書道、コミュニケーション	1
9	柚木様	ハーモニカ演奏	1
	安倍達也様	書道、コミュニケーション	1
10	安倍達也様	書道、コミュニケーション	1
11	安倍達也様	書道、コミュニケーション	1
	九州電力様	エコ関係(料理、工作)	6
12	安倍達也様	書道、コミュニケーション	1
1	安倍達也様	書道、コミュニケーション	1
2	安倍達也様	書道、コミュニケーション	1
3	安倍達也様	書道、コミュニケーション	1

平成28年度 デイサービスセンター温々庵 事業報告書

ご利用者はもちろんの事、そのご利用者のケアに携わる、ご家族、ケアマネージャーとの関わりも大切にし、安心、そして情報の共有をしながら安心してご利用いただけるように努めてまいりました。また、地域での行事にも積極的に参加し、常に連携を取れる様に関係性を築いてまいりました。

(定員 17名)

	登録人数	要支援1	要支援2	要介護1	要介護2	要介護3	要介護4	要介護5	延利用者数	1人当利用日数	営業日数	一日平均	利用率
4月	33	8	28	92	119	34	9	0	290	8.8	26	11.2	66%
5月	33	8	32	89	115	47	15	0	306	9.3	26	11.8	69%
6月	33	8	22	81	124	46	14	0	295	8.9	26	11.3	67%
7月	34	4	33	86	117	48	0	14	302	8.9	26	11.6	68%
8月	31	4	24	80	134	41	14	2	299	9.6	26	11.5	68%
9月	31	8	14	92	129	34	9	0	286	9.2	25	11.4	67%
10月	33	11	9	81	129	36	9	13	288	8.7	26	11.1	65%
11月	33	12	12	94	128	42	8	0	296	9.0	26	11.4	67%
12月	33	12	7	85	109	59	0	0	272	8.2	24	11.3	67%
1月	25	11	6	72	126	42	16	8	281	11.2	24	11.7	69%
2月	33	9	5	89	127	53	16	6	305	9.2	24	12.7	75%
3月	33	6	6	103	146	24	18	6	309	9.4	26	11.9	70%
合計	385	101	198	1,044	1,503	506	128	49	3,529		305		
平均	32.1	8.4	16.5	87.0	125.3	42.2	10.7	4.1	294	9.2	25.4	11.6	68%



平成28年度 デイサービスセンター温々庵 行事報告

月	行 事 内 容
4	一日参り・ボランティアなごみ・お花見ドライブ・花の寄せ植え・玉ころがしゲーム・フラワーアレンジメント・おやつ外食・女磨きの日・くらげゲーム・外食・誕生会・風船バレー・女子力NO1ゲーム・チューリップ見学
5	一日参り・ボランティアなごみ・外食・ご長寿クイズ・レインボーゲーム・アイスクリームの日・運動会・ショッピング・おやつ外食・誕生会・フラワーアレンジメント・この人だーれ?・手工芸・春の行楽・しょうぶ湯月間
6	一日参り・ボランティアなごみ・感じてゲーム・紫陽花見物・誕生会・方言ゲーム・筋トレゲーム・アユ釣り・ちらし寿司作り・昼食作り・○×クイズ・方言ゲーム・恋人の日・芦屋ドライブ・食中毒予防企画
7	一日参り・趣味の日・ソーメン流し・外食・ご長寿クイズ・暑中見舞いはがき作り・土用の丑の日・誕生会・くらげゲーム・ショッピング・山笠見物・カードで言葉作り・七夕ゲーム・動体視力ゲーム・お手玉・言葉作りゲーム・おやつ外食・明太子工場見学
8	一日参り・ボランティアなごみ・盆踊り大会・地域交流会・外食・おやつ外食・感覚ゲーム・ショッピング&ドライブ・カラオケ・お宝鑑定団・つめ放題ゲーム・おやつ作り・感覚自慢・スイカ割りゲーム・誕生会・スタミナランチ
9	一日参り・ボランティアなごみ・ぶどう狩り・フラワーアレンジメント・誕生会・敬老会・外食・さわって当てましょう・キックゲーム・謎解きゲーム・スポーツの秋・十五夜ゲーム・手工芸・お盆バランスゲーム
10	一日参り・ボランティアなごみ・宗像大社放生会・乗らぬならのさせてみよう・風船得点ゲーム・ドライブ(シロヤ)・お買い物・外食・コスモス現物・ハローウィンファッションショー・くらげゲーム・温々庵場所紙相撲・助け合いゲーム
11	一日参り・ボランティアなごみ・誕生会・菊花展・相性抜群ゲーム・紅葉見物・おやつ外食・健康レクササイズ・さわって当てましょう・ホールイワン・みかん狩り・やり投げゲーム・相性抜群ゲーム・勝浦小人形浄瑠璃・手工芸・RUN伴2016
12	一日参り・ボランティアなごみ・ショッピング・何の音でしょう・年越しそばゲーム・外食・誕生会・お正月飾りづくり・忘年会・クリスマス会・新年に向けてのお買い物の日・棒サッカー・くらげゲーム
1	一日参り・ボランティアなごみ・かるた遊び・すごろくゲーム・福笑い・誕生会・おやつ外食・鏡開き・外食・初詣・おやつ作り・ご長寿クイズ・書初めの日・合わせてゲーム・ロープウェイゲーム・雪合戦ゲーム・くらげゲーム
2	一日参り・ボランティアなごみ・豆まき・誕生会・風船バレー・フグ釣りゲーム・絵画の日・おやつ外食・梅の花見物・女磨きの日・折り紙ゲーム・フラワーアレンジメント・何が浮かぶかやってみよう・ボウリング・女子力NO1・外食・動体視力・風船バレー
3	一日参り・ボランティアなごみ・雛祭り・おやつ外食・菜の花ドライブ・外食・誕生会・手工芸・桜ドライブ・もぐら叩き・カラオケ・野球・玉入れ・おはぎ作り

平成28年度 デイサービスセンター温々庵 研修報告

月	日	内 容	場 所	人数
6	3	平成29年度集団指導	ウエル戸畑	1
	9	高齢者の急変時の対応	特養むなかた	4
	11	平成29年度集団指導	福岡市民会館	1
8	25	看取り研修会	特養むなかた	4
10	12	防犯研修	宗像ユリックス	1
	22	介護福祉士会福岡支部 転倒予防・認知症予防に効果的な健康レクササイズ	福津市中央公民館	2
11	9	九社連通所介護部会セミナー	リーガロイヤル小倉	1

平成28年度 デイサービスセンター温々庵 ボランティア・訪問報告

月	団 体 名 等	内 容
毎月	ボランティア「なごみ」	ハンドケア、マッサージ等
8	自由ヶ丘小学校 学童	歌、昔遊び 等
12	自由ヶ丘小学校 学童	歌、昔遊び 等

平成28年度 デイサービスセンター温々庵 会議報告

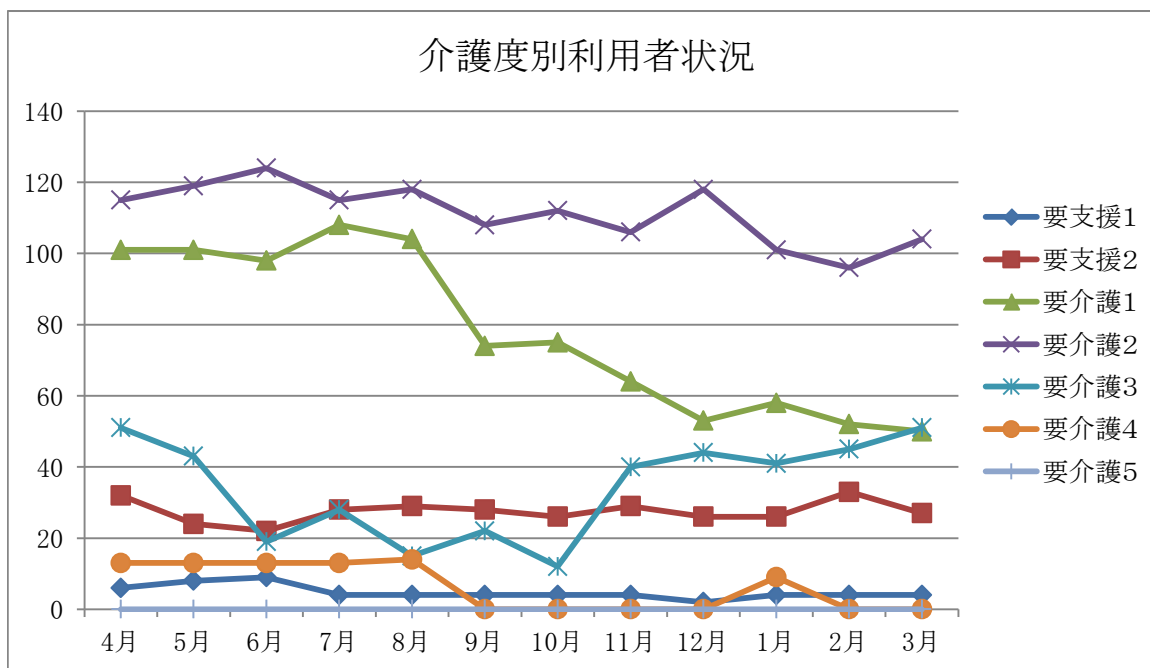
月	日	会 議 名	内 容	人数
8	3	運営推進会議	各委員紹介、現状報告、その他	9
2	22	運営推進会議	現状報告、意見交換、その他	7

平成28年度 自由ヶ丘デイサービスセンター 事業報告書

今年度は地域密着デイサービスとして新たな出発の年となりました。宗像市内の他の同様の事業所と連絡会を立ち上げ、連携を強め、お互いに勉強しながらの一年間でした。ご利用者やご家族はもちろん、地域の方々の声も活かし、ケアにつなげることができました。

(定員 15名)

	登録人数	要支援1	要支援2	要介護1	要介護2	要介護3	要介護4	要介護5	延利用者数	1人当利用日数	営業日数	一日平均	利用率
4月	32	6	32	101	115	51	13	0	318	9.9	26	12.2	82%
5月	32	8	24	101	119	43	13	0	308	9.6	26	11.8	79%
6月	30	9	22	98	124	19	13	0	285	9.5	26	11.0	73%
7月	30	4	28	108	115	28	13	0	296	9.9	27	11.0	73%
8月	30	4	29	104	118	15	14	0	284	9.5	25	11.4	76%
9月	29	4	28	74	108	22	0	0	236	8.1	26	9.1	61%
10月	29	4	26	75	112	12	0	0	229	7.9	26	8.8	59%
11月	27	4	29	64	106	40	0	0	243	9.0	26	9.3	62%
12月	27	2	26	53	118	44	0	0	243	9.0	25	9.7	65%
1月	28	4	26	58	101	41	9	0	239	8.5	24	10.0	66%
2月	29	4	33	52	96	45	0	0	230	7.9	24	9.6	64%
3月	30	4	27	50	104	51	0	0	236	7.9	27	8.7	58%
合計	353	57	330	938	1,336	411	75	0	3,147		308		
平均	29.4	4.8	27.5	78.2	111.3	34.3	6.3	0.0	262	8.9	25.7	10.2	68%



平成28年度 自由ヶ丘デイサービスセンター 行事報告

月	行 事 内 容
4	桜見物 映画上映 チューリップ見物 創作活動 ドライブ ワンコイン夕食 的当てゲーム 紙漉き 園芸 どん焼き作り フラワーアレンジメント 夕食 藤見物 ギター演奏会 美容の日 つつじ見物
5	フラワーアレンジメント 美容の日 鯉のぼり見物 言葉さがしゲーム スカッドボール ワンコイン夕食 茶卓作り風船バレー お手玉入れゲーム ピクニック 折り紙 夕食 ギター演奏会 あんこクッキー作り
6	菖蒲見物 海の道宗像館見学 紫陽花見物 ベビーカステラ作り 創作活動 ワンコイン夕食 映画鑑賞 園芸美容の日 風船飛ばし 夕食 ギター演奏会 のれん作り パン作り
7	スカッドボール 七夕会 ワンコイン夕食 山笠飾り山見物 キックボーリング テーブルピンポン そうめん流し 夕食 帽子のブローチ作り ギター演奏会 海ドライブ 豆腐白玉作り 宗寿園で剣舞見学 美容の日
8	多肉植物の植え付け ショッピング カラオケ ところ天作り うちわキーホルダー マラカス作り ワンコイン夕食 ボール運びゲーム 災害講座 スイカ型カード立て作り ギター演奏会 美容の日 スイカ割り 夕食 他事業所と合同で風船バレー スイートポテト作り 音楽レク
9	書道 ドライブ リズム体操 ギター演奏会 敬老会 倒さないでボーリングゲーム ピザ作り 秋の壁飾り 夕食ワンコイン夕食 ぶどう狩り おはぎ作り 小物入れ作り もぐらたたきゲーム 美容の日
10	クレープ作り 放生会 音楽レク リズム体操 足で新聞丸めゲーム コスモス見物 ギター演奏会 ピクニック 園芸 一日バスツアー ワンコイン夕食 花のブローチ作り 映画鑑賞 美容の日 運動会 かぼちゃモンブラン作り
11	風船バレー ドライブ リズム体操 フクロウのキーケース ワンコイン夕食 めんべい工場見学 菊花展見物 ギター演奏会 秋祭り 音楽レク 園芸 みかん狩り おはぎ作り 人形浄瑠璃見学 フラワーアレンジメント RUN伴2016
12	スカッドボール フラワーアレンジメント 音楽レク しめ縄作り ワンコイン夕食 的当てゲーム ギター演奏会 魚釣りゲーム 回想すごろく ショッピング 忘年会 絵はがき作り クリスマス ケーキ作り 門松作り 美容の日
1	書初め 大門松見物 フラワーアレンジメント テーブルホッケー 紙相撲遊び 夕食 初詣 福笑い 喫茶 花のブローチ作り 折り紙 ワンコイン夕食 梅見物 お好み焼き作り ギター演奏会 美容の日
2	ピザ作り 花のブローチ作り 梅見物 節分レク 美術展見学 夕食 おひな様作り フラワーアレンジメント ワンコイン作り 音楽レク ショッピング スカッドボール 六方焼き作り ギター演奏会 テーブルホッケー 書道桜餅作り
3	小物入れ作り 輪投げゲーム 他事業所との合同テーブルホッケー ワンコイン夕食 フラワーアレンジメント 夕食 音楽レク 菜の花見物 ギター演奏会 杏見物 ビンゴゲーム ショッピング クレープ作り 美容の日

平成28年度 自由ヶ丘デイサービスセンター 研修報告

月	日	内 容	場 所	人数
9	21	人権学習	特養むなかた	1
12	20	制度説明会	日赤看護大学	1

平成28年度 自由ヶ丘デイサービスセンター ボランティア・訪問報告

月	団 体 名 等	内 容
毎月	大場様	ギター演奏
毎月	中村様	傾聴ボランティア

平成28年度 自由ヶ丘デイサービスセンター 会議報告

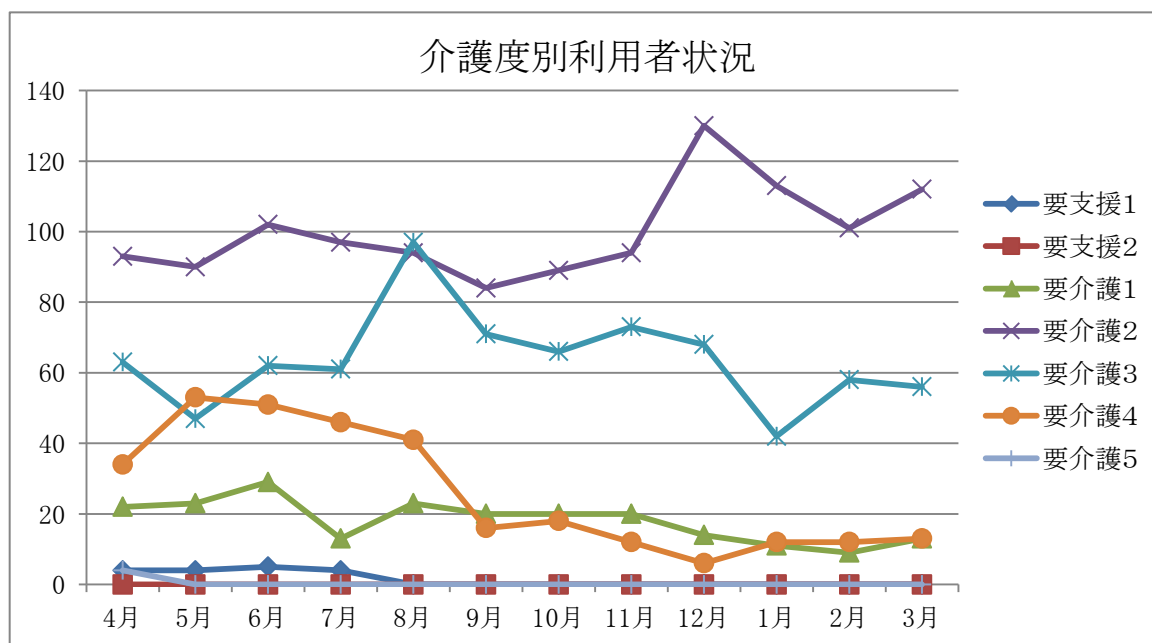
月	日	会 議 名	内 容	人数
8	23	運営推進会議	各委員紹介、現状報告、意見交換、その他	9
2	20	運営推進会議	現状報告、意見交換、施設見学、その他	8

平成28年度 デイサービスセンターゆう 事業報告書

今年度は、「ご利用者の笑顔を引き出す寄り添う支援」をモットーに、地域の方々に安心できる場所の提供を目指して、職員一同努力してきました。認知症に関する研修にも積極的に参加し、個々の認知症状に対応できるよう、専門性を高めてきました。ご利用者の状態が安定され、ご家族からの信頼につなげることができました。

(定員 12名)

	登録人数	要支援1	要支援2	要介護1	要介護2	要介護3	要介護4	要介護5	延利用 者数	1人当利 用日数	営業 日数	一日 平均	利用率
4月	21	4	0	22	93	63	34	4	220	10.5	26	8.5	71%
5月	21	4	0	23	90	47	53	0	217	10.3	26	8.3	70%
6月	21	5	0	29	102	62	51	0	249	11.9	26	9.6	80%
7月	22	4	0	13	97	61	46	0	221	10.0	26	8.5	71%
8月	21	0	0	23	94	97	41	0	255	12.1	27	9.4	79%
9月	20	0	0	20	84	71	16	0	191	9.6	25	7.6	64%
10月	20	0	0	20	89	66	18	0	193	9.7	26	7.4	62%
11月	22	0	0	20	94	73	12	0	199	9.0	26	7.7	64%
12月	24	0	0	14	130	68	6	0	218	9.1	25	8.7	73%
1月	21	0	0	11	113	42	12	0	178	8.5	24	7.4	62%
2月	18	0	0	9	101	58	12	0	180	10.0	24	7.5	63%
3月	19	0	0	13	112	56	13	0	194	10.2	27	7.2	60%
合計	250	17	0	217	1,199	764	314	4	2,515		308		
平均	20.8	1.4	0.0	18.1	99.9	63.7	26.2	0.3	210	10.1	25.7	8.2	68%



平成28年度 デイサービスセンターゆう 行事報告

月	行 事 内 容
4	リハビリ体操 手作業(カレンダー作り 塗り絵 間違え探し なぞり字 桜見物(鎮国寺) カラオケ大会 誕生会 作品作り(鯉のぼり下げもん) 外出(熊越池公園 鎮国寺 宗像中央公園 遠賀川 波津海岸) 運動の日(風船バレー 釣りゲーム パットゴルフ ボーリング コロコロカーリング 的入ゴルフ お手玉山崩し ピンポン玉入れ) おやつ作り(いちご大福) 藤見(浄光寺) ランチ作り(ちらし寿司) 外食(神湊スカイホテル)
5	リハビリ体操 手作業(壁画作り 塗り絵 間違え探し 計算問題) カラオケ大会 誕生会 おやつ作り(柏餅 鈴カステラ) 鯉のぼり見物(遠賀川) 外出(波津海岸 片倉神社 宗像ユリックス駅伝応援) おやつツアー(麦の香り) 運動の日(コロコロカーリング 椅子サッカー ボーリング 風船バレー 紅白玉転がし パットゴルフ) 園芸の日 菖蒲見物(宮地嶽神社 なまずの郷) かるた 将棋 買い物ツアー(ダイソー)
6	リハビリ体操 棒体操 手作業(壁画作り カレンダー作り 塗り絵 計算問題 貼絵 なぞり字) 運動の日(コロコロカーリング 風船バレー ボーリング 動物的あて 紅白玉転がし パットゴルフ) アジサイ見物(成田山) 誕生会 菖蒲見物(宮地嶽神社 なまずの郷) カラオケ大会 作品作り(七夕飾り 短冊書き) おやつ作り(パウンドケーキ) おやつツアー(シャトレゼ) 外出(熊越池公園 成田山) 買い物ツアー(トライアル)
7	リハビリ体操 手作業(カレンダー作り 塗り絵 折紙 縫物 パズル トランプ 習字) 七夕会 カラオケ大会 運動の日(風船バレー 紅白玉転がし スイカ転がしゲーム コロコロカーリング パットゴルフ コロコロゴルフ 魚釣りゲーム ボーリング) おやつ作り(白玉団子) 外出(宮地岳神社 むなかた館 山笠見物 津屋崎なごみ 東郷公園) ソーメン流し おやつツアー(道の駅麦の穂) 園芸の日
8	リハビリ体操 手作業(カレンダー作り 塗り絵 読書 トランプ 五目並べ) 運動の日(コロコロカーリング 風船バレー コロコロゴルフ 的入ゲーム 魚釣りゲーム 輪投げ) スイカ割り大会 おやつ作り(ミルクレープ) おやつツアー(如水庵) カラオケ大会 ゆう夏祭り 誕生会 外出(成田山 波津海岸 東郷公園) 買い物ツアー(サンキ マックスバリュ) 作品作り(イルカストラップ作り)
9	リハビリ体操 手作業(カレンダー作り 塗り絵 読書 計算問題 ことわざ 習字) 誕生会 外出(あんずの里 なまずの郷) 運動の日(お手玉乗せゲーム 風船バレー ボーリング スーパーボール的入れ) ぶどう狩り 敬老祝賀会 おやつ作り(三色団子) おやつツアー(石村萬盛堂) カラオケ大会
10	リハビリ体操 手作業(カレンダー作り 塗り絵 計算問題 いろはカルタ 囲碁) 宗像大社放生会 運動の日(風船バレー お手玉乗せゲーム パットゴルフ コロコロカーリング 的当ゲーム 的当サッカー 輪投げ) 外出(波津海岸 鎮国寺) コスモス見物(正助村 遠賀川) 誕生会 おやつ作り(スイートポテト) おやつツアー(道の駅むなかた 姫の穂) 外食(やまつばさ みよし) 焼き芋パーティー 作品作り(毛糸のコサージュ)
11	リハビリ体操 手作業(カレンダー作り 塗り絵 計算問題 読書 壁画作り 間違え探し) 誕生会 宗像大社菊花展 運動の日(紅白玉入れ合戦 紅白玉転がし 風船バレー ボーリング すごろくゲーム) カラオケ大会 外出(波津海岸 西郷川 なまずの郷) 作品作り(フラワーアレンジメント クリスマスリース作り) おやつツアー(赤馬館) おやつ作り(餃子) 誕生会 紅葉見物(宗像ユリックス) みかん狩り(太陽園) RUN伴2016
12	リハビリ体操 手作業(カレンダー作り 塗り絵 けん玉 読書 なぞり字 かるた 漢字当て 壁画作り 間違え探し) カラオケ大会 おやつ作り(ミルクレープ) 作品作り(クリスマスリース) 運動の日(風船バレー 的入れゲーム コロコロゴルフ 的あてゴルフ 輪投げ) 誕生会 外出(波津海岸 福間海岸) 鍋の日 門松見物 クリスマス会 ゆう忘年会(鍋作り) おやつツアー(石村萬盛堂)
1	リハビリ体操 手作業(カレンダー作り 塗り絵 壁画作り なぞり俳句 間違え探し トランプ) 誕生日会 カラオケ大会 正月遊び(コマ作り かるた) 運動の日(風船バレー 紅白玉転がし コロコロゴルフ 魚釣りゲーム) 新年祝賀会 初詣(宗像大社 宮地嶽神社 鎮国寺) 作品作り(鬼のお面作り) おやつ作り(紅白饅頭作り ぜんざい作り) 外出(東郷公園 成田山)

2	リハビリ体操 手作業(カレンダー作り 塗絵 読書 計算問題 漢字読 折紙 かるた) 運動の日(輪投げ 風船バレー 魚釣りゲーム 的当てゲーム サッカーゲーム) 外出(宗像大社 宮地嶽神 津屋崎なごみ) カラオケ大会 節分祭(恵方巻作り) 運動の日(鬼退治ゲーム) 作品作り(ハンガー作り) おやつ作り(ミルクレープ) 梅見(鎮国寺) ランチ作り(だご汁)
3	リハビリ体操 手作業(カレンダー作り 塗絵 折紙 読書 計算問題 縫い物) 壁画作り(桜) ひな祭り会 運動の日(紙コップカーリング コロコロゴルフ 魚釣りゲーム 風船バレー コロコロカーリング パットゴルフ) 杏の花見物(あんずの里) 誕生日会 おやつ作り(いちご大福) カラオケ大会 おやつツアー(勝浦バームクーヘン) 桜見(成田山 東郷神社 みずがめの郷) 作品作り(下げもん) 菜の花見物(古賀) 買物(サンリブ)

平成28年度 デイサービスセンターゆう 研修報告

月	日	内容	場所	人数
6	9	高齢者の急変時対応	特養むなかた	1
8	25	高齢者施設における看とりケア	特養むなかた	1
9	2	高齢者の口腔ケア	宗像地域医療センター	1
	16	フットケア	宗像市民活動交流ホール	4
	21	人権学習	特養むなかた	1
11	24	認知症について	特養むなかた	1
12	2	認知症について	特養むなかた	3
2	22	メンタルヘルスについて	特養むなかた	1

平成28年度 デイサービスセンターゆう 実習報告

月	日	学校名等	人数
5	18~20	宗寿園ケアスクール	1
	20、23、24	宗寿園ケアスクール	1
12	9、12、13	宗寿園ケアスクール	1
	14~16	宗寿園ケアスクール	1
	16、19、20	宗寿園ケアスクール	1

平成28年度 デイサービスセンターゆう ボランティア・訪問報告

月	団体名等	内容
11	花奏屋	フラワーアレンジメント
12	花奏屋	フラワーアレンジメント

平成28年度 デイサービスセンターゆう 会議報告

月	日	会議名	内容	人数
5	19	運営推進会議	現状報告、その他	7
7	26	運営推進会議	現状報告、その他	7
9	30	運営推進会議	現状報告、その他	8
11	30	運営推進会議	現状報告、その他	7
1	27	運営推進会議	現状報告、その他	7
3	30	運営推進会議	現状報告、その他	7

平成28年度 デイサービスセンター菜々 事業報告書

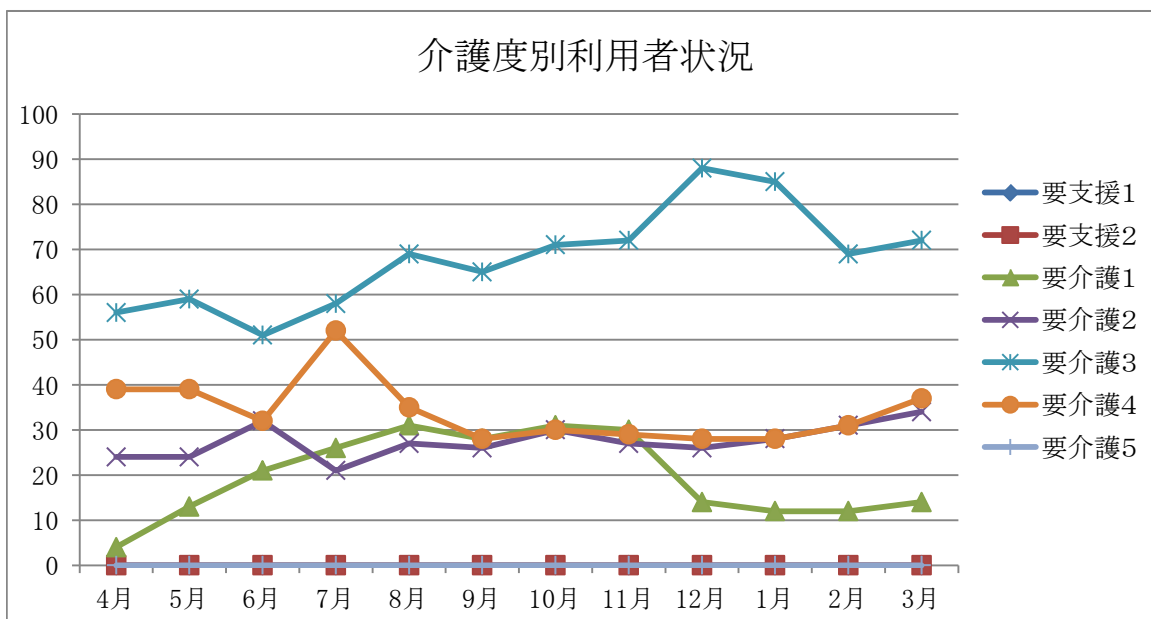
福津市の地域密着型・認知症対応型デイサービスとして平成27年4月16日に開所しました。認知症のご利用者が対象である事業所として、より専門的な知識と技術に即した対応を行い、菜々に通う事で安心と安定を提供してきました。

また、敷地内の畑でご利用者と一緒に草取り・野菜・花の種まきから収穫まで行ったり、なじみのある地元のいろいろな場所や行事にも参加しました。日常生活に必要な動作訓練として、食事やおやつは衛生面に十分配慮しながらご利用者と職員で一緒に作業を行い。排泄・入浴等は個別の支援を行いました。

3月末の登録人数は11名と少数ですが、ご利用者・ご家族からの信頼も頂いて、一人あたりの利用回数増につながっています。

(定員 12名)

	登録人数	要支援1	要支援2	要介護1	要介護2	要介護3	要介護4	要介護5	延利用者数	1人当利用日数	営業日数	一日平均	利用率
4月	9	0	0	4	24	56	39	0	123	13.7	26	4.7	39%
5月	10	0	0	13	24	59	39	0	135	13.5	26	5.2	43%
6月	11	0	0	21	32	51	32	0	136	12.4	26	5.2	44%
7月	11	0	0	26	21	58	52	0	157	14.3	26	6.0	50%
8月	10	0	0	31	27	69	35	0	162	16.2	27	6.0	50%
9月	10	0	0	28	26	65	28	0	147	14.7	25	5.9	49%
10月	10	0	0	31	30	71	30	0	162	16.2	26	6.2	52%
11月	10	0	0	30	27	72	29	0	158	15.8	26	6.1	51%
12月	10	0	0	14	26	88	28	0	156	15.6	25	6.2	52%
1月	11	0	0	12	28	85	28	0	153	13.9	24	6.4	53%
2月	11	0	0	12	31	69	31	0	143	13.0	24	6.0	50%
3月	11	0	0	14	34	72	37	0	157	14.3	27	5.8	48%
合計	124	0	0	236	330	815	408	0	1,789		308		
平均	10.3	0.0	0.0	19.7	27.5	67.9	34.0	0.0	149	14.4	25.7	5.8	48%



平成28年度 デイサービスセンター菜々 行事報告

月	行 事 内 容
4	宮地嶽神社参り 桜見ドライブ(東郷神社等) 手作業(壁画作成等) カラオケ おやつ作り(桜饅頭他) 誕生日会 運動 園芸(花壇の手入れ) 昼食づくり(毎日) ゲーム ピクニック 津屋崎散歩 買い物(昼食の食材等)
5	宮地嶽神社参り 鯉のぼり見物(遠賀川) 手作業(壁画作成等) 藤・菖蒲見物(正助村なまずの郷) おやつ作り(柏餅他) 園芸(花壇手入れ) 昼食作り(毎日) 外食(ひびき) 菖蒲見物(宮地嶽神社) カラオケ ゲーム ピクニック 津屋崎散歩 買い物(昼食の食材等)
6	宮地嶽神社参り 紫陽花見物(成田山等) 手作業(壁画作成等) 誕生日会 おやつ作り(白玉団子他) カラオケ 昼食作り(毎日) ピクニック 津屋崎散歩 買い物(昼食の食材等) 運動
7	宮地嶽神社参り 手作業(壁画等) ドライブ(飾山見物等) 七夕会 運動 園芸(花壇の手入れ) 昼食作り(毎日) おやつ作り(フルーツポンチ他) ひまわり見物(西郷川等) 津屋崎散歩 買い物(昼食の食材等) 前庭での流しそうめん
8	宮地嶽神社参り 手作業(壁画作成等) 納涼ドライブ(神湊海岸等) 運動 ゲーム 園芸(野菜の収穫等) スイカ割り おやつ作り(水ようかん等) 夏祭り カラオケ 誕生日会 買い物(昼食の食材等) 津屋崎散歩
9	宮地嶽神社参り 手作業(壁画作成等) 納涼ドライブ(神湊海岸等) 運動 ゲーム 昼食作り(毎日) 園芸(畑の手入れ) スイカ割り おやつ作り(抹茶白玉等) 夏祭り カラオケ 誕生日会 買い物(昼食の食材等) 津屋崎散歩 前庭でのサンマ焼きランチ
10	宮地嶽神社参り 手作業(壁画作成等) ドライブ(鐘崎方面海岸等) 運動 ゲーム 昼食作り(毎日) 園芸(畑の手入れ) おやつ作り(梅が枝もち) 秋祭り カラオケ 誕生日会 買い物(昼食の食材) 津屋崎散歩 前庭でのランチ ピーマン味噌作り
11	宮地嶽神社参り 手作業(壁画作成等) ゲーム 紅葉見物(日吉神社 宮若市) 運動 おやつ作り(焼きドーナツ) 菊花展(宗像大社) 誕生日会 カラオケ 文化祭 昼食作り(毎日) 買い物(昼食の食材等) 津屋崎散歩 RUN伴2016
12	宮地嶽神社参り 手作業(壁画作成等) おやつ作り(ぜんざい) 昼食作り(毎日) ゲーム みかん狩り(太陽園) 紅葉ドライブ(日吉神社等) 運動 カラオケ 誕生日会 餅つき 門松見物(宮若市) クリスマス会 忘年会 買い物(昼食の食材等) 津屋崎散歩 干し柿作り
1	宮地嶽神社参り 書初め 手作業(壁画作成等) ゲーム 初詣(宗像大社等) カラオケ 鏡開き(ぜんざい作り) 昼食作り(毎日) おやつ作り(梅枝餅) 買い物(昼食の食材等) 誕生日会 津屋崎散歩 干し野菜作り
2	宮地嶽神社参り 手作業(壁画作成等) カラオケ 節分祭 ゲーム 運動 昼食作り(毎日) おやつ作り(バレンタインチョコ) 誕生日会 買い物(昼食の食材等) 梅の花見物(鎮国寺 梅安天満宮) 津屋崎散歩
3	宮地嶽神社参り 手作業(壁画作成等) カラオケ ひなまつり ゲーム 運動 昼食作り(毎日) おやつ作り(ホワイトデーチョコ) 誕生日会 梅の花見物(鎮国寺 梅安天満宮) 津屋崎散歩 買い物(昼食の食材等)

平成28年度 デイサービスセンター菜々 研修報告

月	日	内 容	場 所	人数
6	9	高齢者の急変時対応	特養むなかた	3
8	25	高齢者施設における看とりケア	特養むなかた	3
9	21	人権学習	特養むなかた	1
11	30	感染症拡大予防対策勉強会	特養むなかた	2
12	2	認知症について	特養むなかた	2
2	19	リスクマネジメント研修	特養むなかた	1
	22	メンタルヘルスについて	特養むなかた	1

平成28年度 デイサービスセンター菜々 会議報告

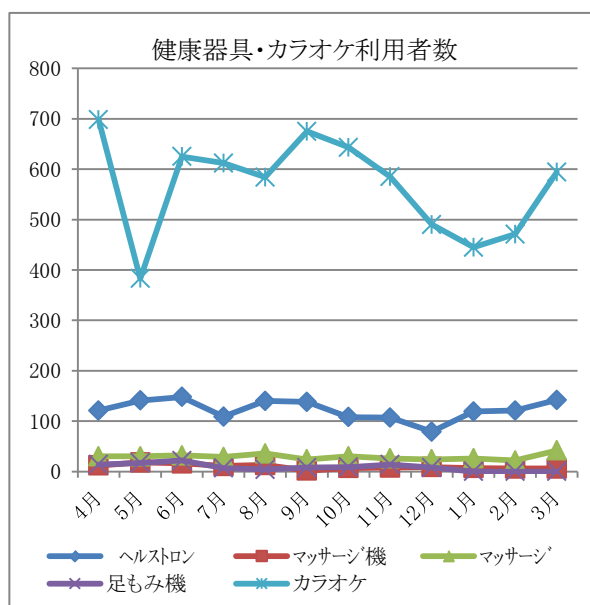
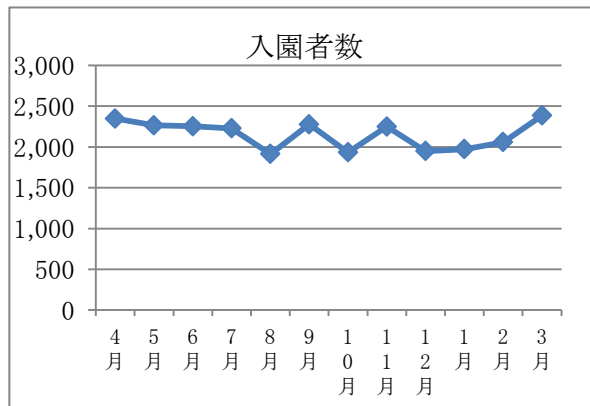
月	日	会 議 名	内 容	人数
9	27	運営推進会議	現状報告、その他	7
3	24	運営推進会議	現状報告、その他	7

平成28年度 福祉センター宗寿園 事業報告書

今年度も、2ヶ月に1回開催いたしましたカラオケ発表会には、毎回80名前後の参加者があり、4月～11月のバスハイクには、毎回20名前後の参加者がありました。また、季節の花(梅、杏、桜、藤、菖蒲など)が咲く頃には、花見ドライブを実施し、毎回15名前後の参加がありました。

1、入園者数(人)

	開園日数	回数券	現金	入園者計
4月	28	1,173	1,175	2,348
5月	27	1,165	1,099	2,264
6月	29	1,151	1,101	2,252
7月	27	1,132	1,095	2,227
8月	23	1,094	819	1,913
9月	27	1,135	1,142	2,277
10月	23	958	976	1,934
11月	27	1,182	1,067	2,249
12月	28	1,019	930	1,949
1月	25	1,119	854	1,973
2月	24	1,093	966	2,059
3月	29	1,237	1,148	2,385
計	317	13,458	12,372	25,830
平均	26.4	1,121.5	1,031.0	2,152.5
				1日平均 81人



2、健康器具・カラオケ利用者数(人)

	ヘルストロン	マッサージ機	マッサージ	足もみ機	カラオケ	合計
4月	121	12	30	14	698	875
5月	141	18	30	17	383	589
6月	148	16	32	22	625	843
7月	109	11	29	7	612	768
8月	140	13	36	4	584	777
9月	138	2	24	8	675	847
10月	108	7	30	9	643	797
11月	107	8	26	14	585	740
12月	79	9	24	8	490	610
1月	119	7	26	0	445	597
2月	121	6	22	0	471	620
3月	142	6	42	0	594	784
計	1,473	115	351	103	6,805	8,847

3、有室料利用数

部屋名	人数	部屋名	人数
控室	0	クラブ室	608
会議室	5	ケアスクール	1,140
和室1	386	休憩室	141
和室2	25	大広間	1,175
和室3	664	合計	4,179
和室4	35		

4、送迎バス利用者数

	迎え	送り
専用バス	6,082	6,236
総利用者数	25,830	

平成28年度 福祉センター宗寿園 行事報告

月	行 事 内 容
4	映画「龍三と七人の子分たち」「エール」 バスハイク「道の駅おうとう桜街道」 花見ドライブ「桜(成田山)」「ふじ寺」 絵画展示会 春の謝恩演芸大会 カラオケ発表会 囲碁大会 風呂の日 宗像少年少女劇団
5	映画「愛を積む人」「マイ・インターン」 囲碁大会 風呂の日 博陽吟道会 新星☆山田ふぁみりー
6	映画「はなちゃんのみそ汁」「ヴァンセントが教えてくれたこと」 花見ドライブ「紫陽花(成田山)」 花見ドライブ「菖蒲(宮地岳神社)」 カラオケ発表会 囲碁大会 風呂の日 ひまわりの会 城野歌謡教室 民謡吉武会
7	映画「母と暮らせば」「ミケランジェロ プロジェクト」 バスハイク「門司港海峡ミュージアム」 プチドライブ「仙台七夕 in なごみ」「いせきんぐ宗像」 囲碁大会 風呂の日 宗像市シニアクラブ連合会演芸大会 古川書道教室
8	映画「アゲイン」「黄金のアデーレ」 囲碁大会 風呂の日 夏祭り 宗像市シニアクラブ囲碁大会
9	映画「杉原千畝」「ボーイソプラノ」 バスハイク「買い物ツアー」 大塚信一郎絵画展示会 カラオケ発表会 囲碁大会 風呂の日 敬老祝賀会(稲元、須恵、ひかりヶ丘、樟陽台)
10	映画「海難1890」 プチドライブ「宗像放生会」 囲碁大会 お風呂の日 秋の謝恩演芸大会 カラオケ発表会 ひかりヶ丘カラオケ演芸大会 新星☆山田ふぁみりー 大和歌謡教室発表会
11	映画「家族はつらいよ」「カサブランカ」「グランド・イリュージョン」 バスハイク「呑山観音」 花見ドライブ「菊花展(宗像大社)」 囲碁大会 お風呂の日 宗像詩吟の会
12	映画「殿、利息でござる!」「ステイング」 年忘れカラオケ発表会 囲碁大会 お風呂の日 ビンゴゲーム大会 ひまわりの会 しらゆりの会
1	映画「あん」「エデンの東」「深夜食堂」 プチドライブ「梅&初詣(鎮国寺)」 囲碁大会 お風呂の日 博陽吟道会
2	映画「超高速!参勤交代」「二つ星の料理人」 バスハイク「食事会&買い物」 プチドライブ「つりびな(赤間館)」「枝垂れ梅(日の里)」 囲碁大会 お風呂の日 いちごの丘こども園生活発表会 城山ラジオ体操の会
3	映画「繕い裁つ人」「ハドソン川の奇跡」 春のカラオケ発表会 囲碁大会 お風呂の日 ひかりヶ丘福祉会カラオケ演芸大会 向畑教室カラオケ発表会

平成28年度 福祉センター宗寿園 ボランティア報告

	名 称	内 容	回 数
1	藤の会	舞踊	12
2	藤間波奈敬千	舞踊	10
3	大滝昇	舞踊	10
4	鶯國流剣林館	剣舞	6
5	愛川ぼたん	舞踊	6
6	千草会	舞踊	5
7	千寿佳扇	舞踊	5
8	翠秀流	舞踊	5
9	岡垣ジョイフルの会	舞踊 民謡 手品	5
10	藤間菊貴	舞踊	3
11	藤間宝祥・祥恵	舞踊	3
12	ニコニコ会	二胡演奏	3
13	ひよっとこ楽座アンディアーモ	舞踊 民謡 楽器演奏	2
14	応援サンの会	舞踊 唄	2
15	若柳幸令	舞踊	2
16	柏雅会	舞踊	2
17	花柳寿美永	舞踊	2
18	藤間奈美龍	舞踊	2
19	花柳流扇桜会	舞踊	1
20	宗像楽謡会	舞踊	1
21	英 聖旗	舞踊	1
22	大塚信一郎	絵画展示	1
23	三波小春歌謡ショー	歌謡浪曲	1
24	筒井浩子	オカリナ演奏	1
25	遠賀梅太郎	舞踊	1
合計回数			92

平成28年度 福祉センター宗寿園 会議報告

月	日	会 議 名	内 容	人数
7	26	宗寿園運営委員会	現状報告、その他	8

平成28年度 津屋崎園ケアプランサービス 事業報告書

<u>1. 利用対象者</u>	60名
<u>2. 職員配置計画</u>	介護支援専門員 3名
<u>3. 開設年月日</u>	平成12年4月1日
<u>4. 福岡県指定事業所番号</u>	4674600018

5. 運営方針

- ①ご契約者の心身の状況やご契約者とそのご家族との希望をお伺いして、「居宅サービス計画」の作成を行います。
- ②契約者の居宅サービス計画に基づくサービス等の提供が確保されるよう、ご契約者及びその家族、指定居宅サービス事業者等との連絡調整を継続的に行い、居宅サービス計画の実施状況の把握を行います。
- ③必要に応じて、ご契約者とサービス事業者双方の合意に基づき、居宅サービス計画の変更を行います。
- ④保険者、医師、民生委員、介護支援センター、地域包括支援センター、居宅支援事業者、居宅サービス事業者、介護保険施設等との連携に努めます。
- ⑤苦情に付いては、苦情相談窓口、担当者、手順等を定め、迅速かつ適切に対応を行います。

＜研修・会議＞

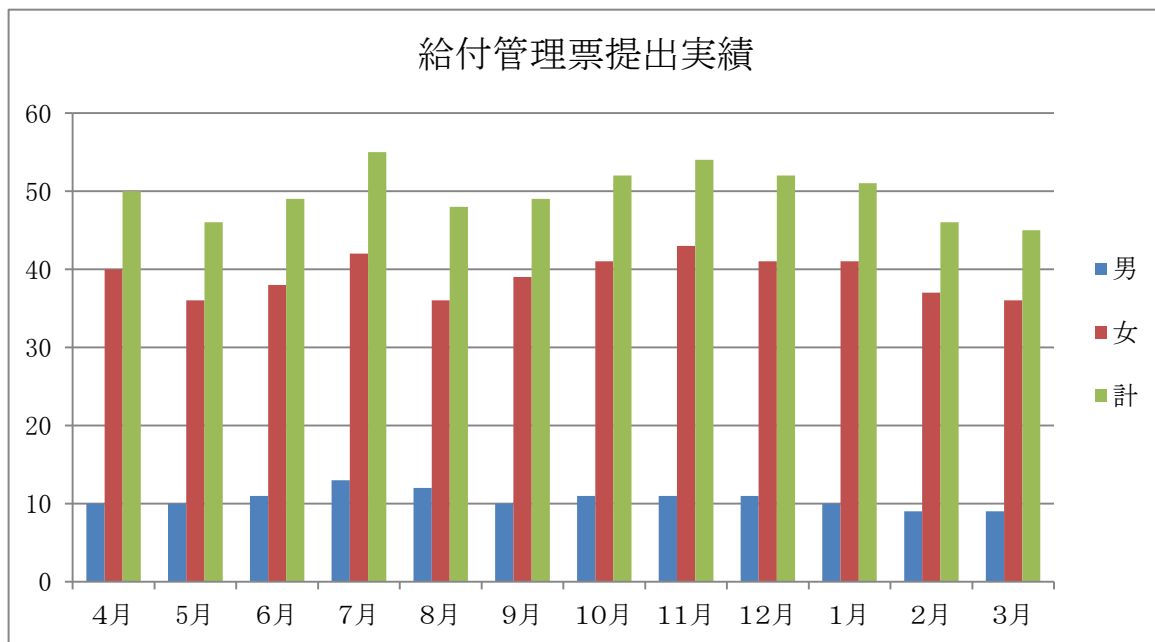
介護支援専門員の資質向上のために、内部研修や外部で開催される研修会に参加しました。また、外部研修の参加者は、事業所内の伝達講習やレポートの提出を行いました。

月	研修・会議内容	人数
定例	ケアプラン会議(月1回)	3
定例	福津市ふくふくネットワーク研修会(月1回)	2
定例	勉強会(月1回)	3
6	H28年度 集団指導	1
8	北筑前福社会 事例発表大会	3
9	課題整理総括表を活用したケアプラン研修	1
10	福岡県介護支援専門員研修 専門Ⅱ・更新後期研修	1
11	福岡県介護支援専門員実務従事者基礎研修	1
11	平成28年度福津市ケアプラン研修会	2
11	福津市訪問リハビリテーション研修会	2
11	身寄りのない利用者に対する終活のすすめ	2
11	福津市 ケアプラン研修会 自分でもできるケアプランチェック	3
12	地域包括ケアシステムの構築に向けて	2
12	高齢者に多い疾患の基礎知識について	1

平成28年度 津屋崎園ケアプランサービス 給付管理票提出実績表

居 宅 サ ー ビ ス

	通 常			月 遅			合 計		
	男	女	計	男	女	計	男	女	計
4月	10	37	47	0	3	3	10	40	50
5月	10	36	46	0	0	0	10	36	46
6月	11	36	47	0	2	2	11	38	49
7月	12	40	52	1	2	3	13	42	55
8月	11	36	47	1	0	1	12	36	48
9月	10	37	47	0	2	2	10	39	49
10月	11	40	51	0	1	1	11	41	52
11月	11	42	53	0	1	1	11	43	54
12月	11	41	52	0	0	0	11	41	52
1月	10	41	51	0	0	0	10	41	51
2月	9	37	46	0	0	0	9	37	46
3月	9	35	44	0	1	1	9	36	45
合計	125	458	583	2	12	14	127	470	597
平均	10.4	38.2	48.58	0.2	1.0	0.6	10.6	39.2	49.75



平成28年度 宗寿園ケアプランサービス 事業報告書

<u>1. 利用対象者</u>	125名
<u>2. 職員配置計画</u>	介護支援専門員 4名
<u>3. 開設年月日</u>	平成12年4月1日
<u>4. 福岡県指定事業所番号</u>	4073300172

5. 運営方針

- ①宗寿園老人福祉・介護センターをはじめとする当法人の施設と連携をとるよう努めます。
- ②契約者の心身の状況や契約者とその家族の希望をお伺いして、「居宅サービス計画」を作成します。
- ③居宅サービス計画に基づいたサービス等が、契約者に充分提供されるよう、契約者及びその家族、指定居宅サービス事業者等との連絡調整を継続的に行い、居宅サービス計画の実施状況を把握します。
- ④必要に応じて、サービス事業者と契約者双方の合意に基づき、居宅サービス計画の変更を行います。
- ⑤保険者、地域包括、他の居宅事業者、居宅サービス事業者、介護保険施設等との連携をとるよう努めます。
- ⑥苦情については、苦情相談窓口、担当者、手順等を定め、迅速かつ適切に対応します。

<研修・会議>

介護支援専門員の資質向上のために、内部研修や外部で開催される研修会に参加しました。また、外部研修の参加者は、事業所内の伝達講習やレポートの提出を行いました。

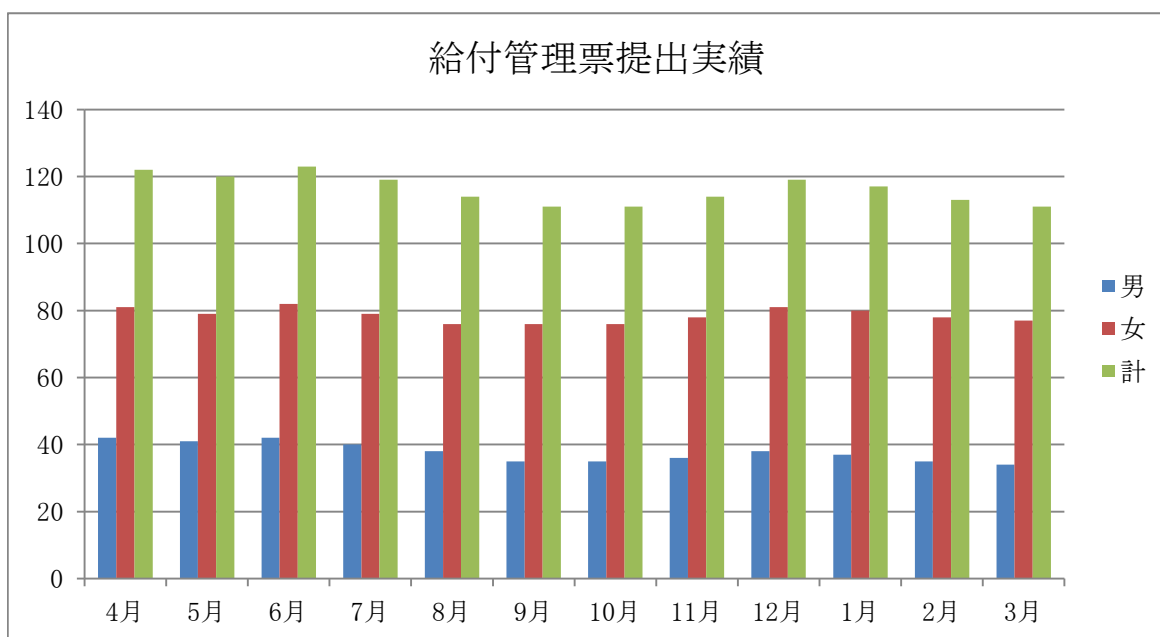
特定事業所加算算定にあたり、利用者に関する情報又はサービス提供に当たっての留意事項に係る伝達等を目的とした会議を概ね週1回以上行っています。

月	日	研 修 ・ 会 議 内 容	人数
4	20	認知症 多職種連携講演会出席(聖恵病院主催)	1
5	25	包括地域ケア会議出席	3
6	2	平成28年集団指導	3
	17	医師と語ろう(むーみんネット主催)	2
7	6	主任ケアマネ研修	1
8	9	法人研修 つなぐ～広げよう地域の輪	3
9	29	地域包括支援センター研修 「高齢者のQOL向上を目指した自立支援を考える	4
10	14	むなかたケアマネネットワーク 医療に対する悩み事についてDrを交えて研修	4
11	10	介護と医療の連携について、Drとの研修を踏まえケアマネが取り組めること	4
	18	平成28年度 福祉用具・住宅改修実践研修	1
12	15	介護予防・日常生活支援総合事業(多様なサービス)の基準等に関する説明会	3
	20	様々な神経難病と上手につきあうコツ 難病従事者研修会	2
1	27	地域密着型ネットワークむなかた事例発表会	4
3	23	宗像ケアマネネットワーク総会	3

平成28年度 宗寿園ケアプランサービス 給付管理票提出実績表

居宅サービス

	通常			月 遅			合 計		
	男	女	計	男	女	計	男	女	計
4月	42	80	121	0	1	1	42	81	122
5月	41	78	119	0	1	1	41	79	120
6月	41	80	121	0	2	2	42	82	123
7月	40	78	118	0	1	1	40	79	119
8月	38	76	114	0	0	0	38	76	114
9月	35	76	111	0	0	0	35	76	111
10月	35	76	111	0	0	0	35	76	111
11月	36	78	114	0	0	0	36	78	114
12月	38	81	119	0	0	0	38	81	119
1月	36	79	115	1	1	2	37	80	117
2月	35	78	113	0	0	0	35	78	113
3月	34	77	111	0	0	0	34	77	111
合計	451	937	1,387	1	6	7	453	943	1,394
平均	37.6	78.1	115.58	0.1	0.5	0.6	69.7	78.6	116.17



平成28年度 宗寿園ケアスクール 事業報告書

主として公共職業訓練実務者研修の委託をめざして取り組んできました。そして、就職率80%以上を目指し研修修了後就職につながるまでの支援を心がけてきました。平成28年度は、5月と12月にそれぞれ15名が修了し、ほとんどの修了生が介護業界へ就職し、当法人にも6名の修了生が就職しました。

また、働きながら実務者研修が受講できるよう「通信課程」も開講しております。3回目の開講となる平成28年度は介護福祉士の国家試験に実務者研修の修了が義務付けられたこともあり、51名の受講生を迎え入れ、全員修了することが出来ました。

1. 実施した介護員養成講座

		期間	訓練時間	受講者
①	介護職員実務者研修科 (公共職業訓練)	2015年12月1日 ～2016年5月31日	693時間	16名 (1名途中退校 15名修了)
②	介護職員実務者研修科 (公共職業訓練)	2016年7月1日 ～2016年12月28日	699時間	15名 (15名修了)
③	介護福祉士実務者養成研修 (通信課程)	2016年4月17日 ～2016年11月26日	450時間	51名 (51名修了)

平成28年度 役員会 開催一覧

評議員会	開催日	協議内容	人数
第1回	5月26日	平成27年度事業実績報告について	9
		平成27年度決算報告について	
第2回	1月25日	平成28年度補正予算(案)について	11
		定款変更(案)について	
		評議員選任・解任委員会運営細則(案)について	
		評議員選任・解任委員会の委員選任(案)について	
第3回	3月30日	平成29年度事業計画(案)	11
		平成29年度予算(案)	
		就業規則の一部改正	
		経理規程の一部改正	
		理事及び監事の選任について	

理事会	開催日	協議内容	人数
第1回	5月26日	平成27年度事業実績報告について	5
		平成27年度決算報告について	
第2回	10月7日	グループホーム愛々増築工事の設計管理業者の選定について	5
		グループホーム愛々増築工事の施工業者の選定について	
		特別養護老人ホーム津屋崎園増築工事の設計管理業者の選定について	
		津屋崎園デイサービスセンター移転工事の施工業者の選定について	
		建築資金等の借入について	
第3回	1月25日	平成28年度補正予算(案)について	5
		定款変更(案)について	
		評議員選任・解任委員会運営細則(案)について	
		評議員選任・解任委員会の委員選任(案)について	
第4回	3月16日	(新)評議員の推薦(案)について	5
第5回	3月30日	平成29年度事業計画(案)	5
		平成29年度予算(案)	
		就業規則の一部改正	
		経理規程の一部改正	
		理事及び監事の選任について	